

## VSH Tectite 316 Reduzierstück a/i 22x15

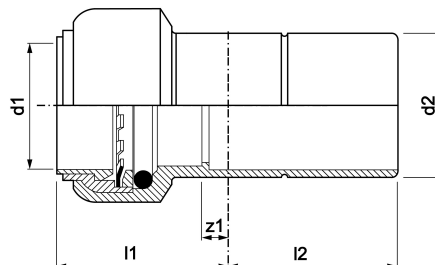
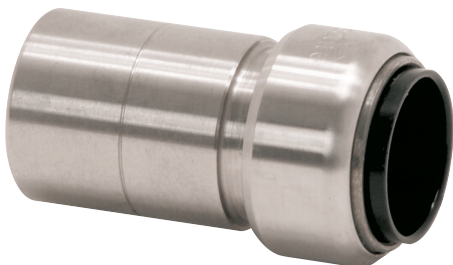
VSH Tectite 316 TS6 ist ein Reduziernippel mit einem Steckanschluss und einem Rohrende. Durch den Einsatz von VSH Tectite verwenden Sie eine erstklassige Steckverbindung mit einzigartiger Technologie. VSH Tectite bietet eine Rohrleitung, die für häusliche und leicht gewerbliche Anwendungen geeignet ist.

- demontierbar
- keine Arbeiten mit offener Flamme
- Elektrisch leitend
- ausgestattet mit allen relevanten Zulassungen

VSH Tectite Edelstahl lösbare Steckfittings aus austenitischem, nichtrostendem CR-NI-MO Stahl, Werkstoff-Nr. 1.4404 nach DIN EN 10088-2. Geprüft nach DVGW-Arbeitsblatt W 534, DVGW-Zulassungsnummer für Trinkwasserinstallationen: DW-8511BO0199. Mit werkseitig eingelegtem EPDM O-Ring. Dauerhaft dichte Steckverbindung, Unterputz einsetzbar, lösbar und wiederverwendbar. Dimension 15 bis 54mm. Zur Verbindung von Edelstahlrohren nach DIN EN 10312 und DVGW-Arbeitsblatt GW 541. Temperaturbeständigkeit -20 bis 90 Grad, Druckbeständigkeit 16bar bei 30 Grad. Anwendungsgebiete: Trinkwasserinstallation nach EN 806 und DIN 1988, Brauch- und Regenwasserinstallation, Heizungsinstallation nach DIN EN 12828, geschlossene Kühlkreisläufe, Druckluftinstallation nach DIN ISO 8573-1.

### Produktanwendung:

Trinkwasser, Heizung, Kühlung



**Nummer 4755850**

Type TS6

## Produkteigenschaften

|                                   |                          |                                      |                      |
|-----------------------------------|--------------------------|--------------------------------------|----------------------|
| Werkstoff des Anschlusses 1       | rostfreier Stahl         | Rohr Außendurchmesser Anschluss 1    | 15 Millimeter        |
| Werkstoffgüte Anschluss 1         | Edelstahl 316 L (1.4404) | Wanddicke Anschluss 1                | 1,2 Millimeter       |
| Oberflächenschutz Anschluss 1     | unbehandelt              | Rohr Außendurchmesser Anschluss 2    | 22 Millimeter        |
| Oberflächenbehandlung Anschluss 1 | unbehandelt              | Länge                                | 53 Millimeter        |
| Werkstoff des Anschlusses 2       | rostfreier Stahl         | Min. Mediumtemperatur (Dauerbetrieb) | -24 Grad Celsius     |
| Werkstoffgüte Anschluss 2         | Edelstahl 316 L (1.4404) | Länge Anschluss 1                    | 23 Millimeter        |
| Oberflächenschutz Anschluss 2     | unbehandelt              | Max. Mediumtemperatur (Dauerbetrieb) | 114 Grad Celsius     |
| Oberflächenbehandlung Anschluss 2 | unbehandelt              | Arbeitslänge Anschluss 1             | 0 Millimeter         |
| Form                              | gerade                   | Länge Anschluss 2                    | 30 Millimeter        |
| Ausführung                        | 1-teilig                 | Mediumtemperatur (Dauerbetrieb)      | -24 114 Grad Celsius |
| Reduzierend                       | ✓                        | Max. Arbeitsdruck bei 20 °C          | 20 Bar               |
| Exzentrisch                       | ✗                        |                                      |                      |
| Systemgebunden                    | ✗                        |                                      |                      |
| Nenn Durchmesser Anschluss 1      | DN 12                    |                                      |                      |
| Anschluss 1                       | Einsteck (Push-Fitting)  |                                      |                      |
| Nenn Durchmesser Anschluss 2      | DN 20                    |                                      |                      |
| Anschluss 2                       | Lötende                  |                                      |                      |
| Hauptfarbe Fitting                | grau                     |                                      |                      |

| Material Dichtung           | Ethylen-Propylen-Dien-Kautschuk<br>(EPDM) |
|-----------------------------|---|
| Mit Stoßnocken              | ✓   |
| Zugfest                     | ✓   |
| Gaszulassung QA             | ✗   |
| KIWA-Prüfsiegel             | ✓   |
| Mit thermischer Isolierung  | ✗   |
| Mit Dichtungsmaterial       | ✗   |
| VdS-geprüft                 | ✗   |
| Verschlossen                | ✗   |
| Mit Verbindungsanzeige      | ✗   |
| Mit Entleerungsventil       | ✗   |
| Mit Entlüfter               | ✗   |
| FM-Prüfung                  | ✗   |
| LPCB-Prüfung                | ✗   |
| ULC-Qualitätskennzeichen    | ✗   |
| UL-Prüfung                  | ✗   |
| DIN-CERTCO-Zertifikat       | ✗   |
| VdS-geprüft                 | ✗   |
| Mit TÜV-Zulassung           | ✗   |
| DVGW-Siegel für Gas         | ✗   |
| DVGW-Siegel für Wasser      | ✓   |
| Zertifiziert nach NF 545    | ✗   |
| KIWA-Prüfsiegel             | ✓   |
| Gastec QA Prüfung           | ✗   |
| KOMO-Prüfsiegel             | ✗   |
| Gastec QA - AR 214 (H2)     | ✗   |
| Typenzulassung nach BBR/EKS | ✗   |