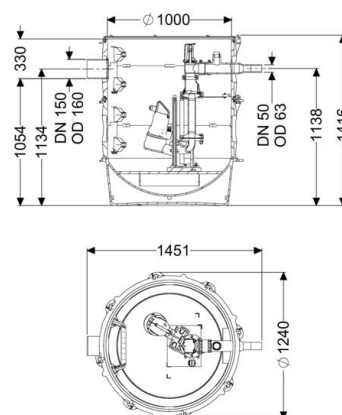


Datenblatt

Pumpstation Aquapump XL Tronic, STZ 1300-S1



Artikelinformationen

Artikelnummer: 8743014

GTIN: 4026092075685

Preisgruppe: 60

Produktvorteile

- Höchste Sicherheit
- Flexibler Einbau
- Geeignet für explosionsgefährdete Bereiche

Beschreibung

Die Pumpstation für fäkalienhaltiges und fäkalienfreies Abwasser ist mit einer, bzw. zwei überflutbaren Pumpen mit Rückflussverhinderer sowie einem Absperrschieber für die Druckleitung ausgestattet. Der Sammelbehälter aus dauerhaft beständigem Kunststoff (PE) besitzt einen offenen Pumpenraum (Nassaufstellung) mit universalen Anschlussmöglichkeiten. Die Steuerung erfolgt durch ein anwenderfreundliches Schaltgerät, das optional über einen potentialfreien Kontakt in die Gebäudeleittechnik eingebunden werden oder Alarm- und Sammelstörmeldungen über eine GSM-Schnittstelle ausgeben kann. Durch das modulare KESSEL-Baukastensystem stehen für den weiteren Aufbau verschiedene Technischacht-Varianten als Zubehör zur Verfügung. Zugkette aus Edelstahl zur Entnahme pro Pumpe ist je nach Einbautiefe optional zu bestellen mit Art.-Nr: 680 528 = Länge 2 m 680 529 = Länge 3 m 680 530 = Länge 4 m 680 531 = Länge 5 m

Allgemeine Merkmale

Farbe

schwarz

Norm

EN 12050-1

Abwasserart

fäkalienhaltig

Einbausituation

Einbau ins Erdreich

Auslieferungszustand

vormontiert zur bauseitigen Endmontage (Pumpen und Sensorik sind bauseits zu montieren sowie Schaltgerät ist anzuschließen)

Anlagen Typ

Tronic

Ausführung

Hinweis Einbau

in Kombination mit Schachtmodul

Anlagenart

Einzelanlage

Absperreinrichtung

Schieber aus Kunststoff

Durchgangsdichtung für Kabelleerrohr (DN)

100

Steighilfen

ja

Durchgangsdichtung für Entlüftungsleitung (DN)

100

Aufstellung

Nassaufstellung

Pumpensteuerung

Schaltgerät

Rückflussverhinderer

integriert

Druckabgang

waagrecht

Abmessungen

Gewicht netto

172 kg

Gewicht brutto

196 kg

Grundwasserbeständigkeit ab Unterkante Bodenteil

3000 mm

Länge

1240 mm

Breite

1240 mm

Höhe

1416 mm

Verpackungsmaß Länge

2000 mm

Verpackungsmaß Breite

1300 mm

Verpackungsmaß Höhe

1550 mm

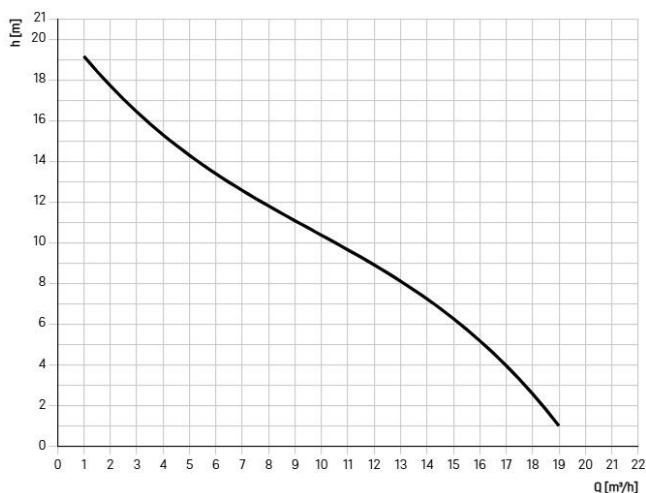
Behälter/Grundkörper

Druckabgang (DN)	50
Druckabgang (DA)	63 mm
Abstand Rohrmitte Auslauf zu Behälterboden	1134 mm
Abstand Rohrsohle Zulauf zu Behälterboden	1054 mm
Abstand Rohrmitte Zulauf zu Behälterboden	1134 mm
Abstand Rohrsohle Zulauf zu Behälteroberkante	330 mm
Zulauf max. Anbohrung (DN)	150 mm
Zulauf Nennweite (DA)	160 mm
Zulauf Nennweite (DN)	150 mm
Zulauf Anzahl	1
Lichte Weite Behälter (LW)	1000 mm
Nutzvolumen	310 l

Fördereinrichtung

Pumpe	STZ 1300
Anzahl Pumpen	1
Gewicht Pumpe	27 kg
Anschlusstyp	Direktanschluss
Betriebsspannung	400 V
Schutzklasse	I
Isolationsklasse	H
Cos phi - Leistungsfaktor	0,8
Schutzart Pumpe	IP 68 (20m)
Temperaturüberwachung	integriert
Förderguttemperatur (dauerhaft) max.	40 °C
Förderleistung max.	20 m³/h
Förderhöhe max.	21 m
Drehzahl	2900 U/min
Leistung P1	1,3 kW
Leistung P2	0,9 kW
Betriebsart	S1
Typ Anschlussleitung Pumpe	H07RN8-F 6G 1,5 mm²
Laufgrad Typ	Schneidwerk
Länge Netzanschlussleitung Pumpe	10 m
Nennstrom	2,5 A

Pumpenkennlinie



Steuerung

Schaltgerät
Motorschutz Schalter
Alarmgeber
Instrument Niveauerfassung
Art Niveauerfassung
Schutzart Schaltgerät
Netzfrequenz
Betriebsspannung
Anschlussstyp
Länge Netzanschlussleitung Schaltgerät
Potentialfreier Kontakt
GSM-Schnittstelle
Logbuchfunktion
Mehrzeilige Displayanzeige
Batteriepufferung
Selbstdiagnosesystem (SDS)
Nennstrom

Comfort
ja
Pegelsonde
Pegelsonde
hydrostatisch
IP 54
50 Hz
400 V
Direktanschluss
0 m
ja
ja
ja
ja
ja
ja
|