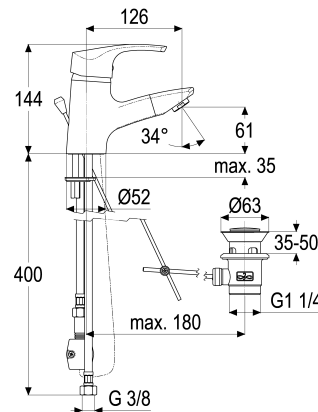


Z051026-50010 SH WT EHM ASCONA_1 M. ABLAUFGARN.

Produktabbildung



Maßzeichnung



Produktbeschreibung

Waschtischarmatur
chrom
Flexschläuche 3/8" DIN DVGW
Strahlregler Durchflussklasse A
mit Metallbrauseschlauch
mit Ablaufgarnitur 1 1/4"
mit Befestigungssatz

Ausschreibungstext

Z051026-50010
Heinrich Schulte
Waschtischarmatur
ascona_1
chrom
Ausladung 125 mm
Höhe bis Strahlregler 60 mm
Maximale Höhe 145 mm
Kartusche 44 mm
mit Heißwasser- und Durchflussbegrenzer
Auslauf herausziehbar
eigensicher gegen Rückfließen
Werkstoffe nach TrinkwV und UBA
Hebel Metall
Flexschläuche 3/8" DIN DVGW
Strahlregler Durchflussklasse A
für Standmontage
mit Metallbrauseschlauch
mit Ablaufgarnitur 1 1/4"
mit Befestigungssatz

VPE: 1

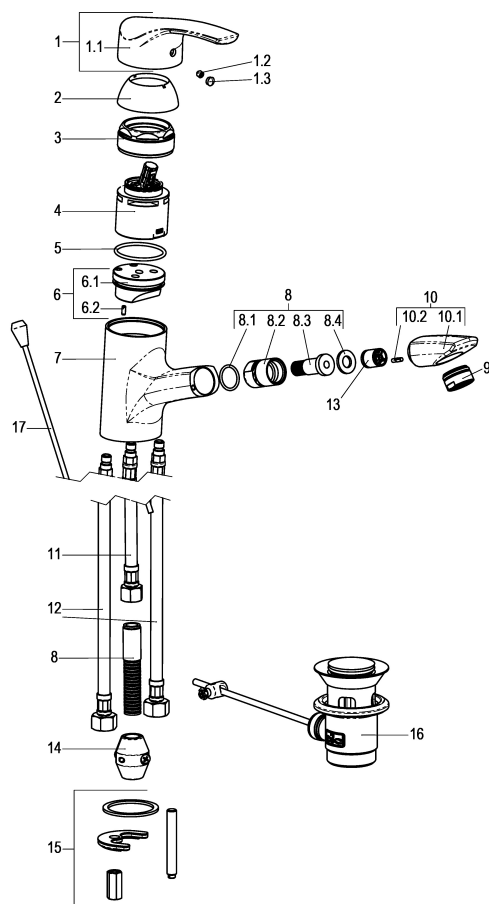
GTIN: 4020929510325

SCIP: 343c44b0-276e-4461-ae7d-589e3d26543b





Explosionszeichnung



Ersatzteilliste

Pos.	Beschreibung	Artikel-Nr.
01	SH BEDIENHEBEL ASCONA_1	Z051970-00010
02	SH ROSETTE M48 X 1	Z009076-00010
03	SH VERSCHRAUBUNG F. SCHRAUBKAPPE	Z009078-00000
04	SH KARTUSCHE FÜR NORMALDRUCK	Z000070-00000
09	SH AUSZUGSCHL. FÜR WASCHTISCHARM.	Z028802-00010
10	SH LUFTSPRUDLER CASCADE KL. A	Z013974-00010
12	SH FLEXSCHLAUCH M8 X 1 - M15 X 1	Z009074-00000
13	SH FLEXSCHLAUCH M8 X 1 - 3/8"	Z009075-00000
14	SH RÜCKFLUSSVERHINDERER PATRONE	Z028904-00000
15	SH BLEIGEWICHT	Z000287-00000
16	SH BEFESTIGUNGSSATZ M8 x 57MM	Z000616-00000
17	SH ABLAUFGARNITUR KOMPLETT	Z001128-00010
18	SH ZUGSTANGE MIT KNOPF	Z009184-00010

Optionales Zubehör

Beschreibung	Artikel-Nr.
SH THERMOSTAT-ECKVENTIL ALPHA_300	Z055567-00010

Durchflussdiagramm

