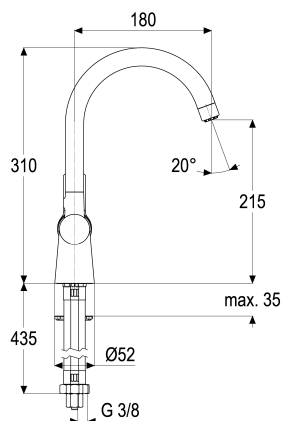


Z051165-00010 SH WT EHM ASCONA_1 NIEDERDRUCK

Produktabbildung



Maßzeichnung



Produktbeschreibung

Waschtischarmatur Niederdruck
chrom
Flexschläuche 3/8" DIN DVGW
Strahlregler Niederdruck
für drucklose Heißwasserbereiter
seitengesteuert
mit Druckknopf-Ablaufgarnitur
mit Befestigungssatz
mit Durchflussbegrenzer 5 l/min

Ausschreibungstext

Z051165-00010
Heinrich Schulte
Waschtischarmatur Niederdruck
ascona_1
chrom
Ausladung 180 mm
Höhe bis Strahlregler 215 mm
Maximale Höhe 310 mm
Kartusche 35 mm
mit Heißwasser- und Durchflussbegrenzer
Auslauf schwenkbar
Werkstoffe nach TrinkwV und UBA
Hebel Metall
Flexschläuche 3/8" DIN DVGW
Strahlregler Niederdruck
für Standmontage
für drucklose Heißwasserbereiter
seitengesteuert
mit Druckknopf-Ablaufgarnitur
mit Befestigungssatz
mit Durchflussbegrenzer 5 l/min

VPE: 1

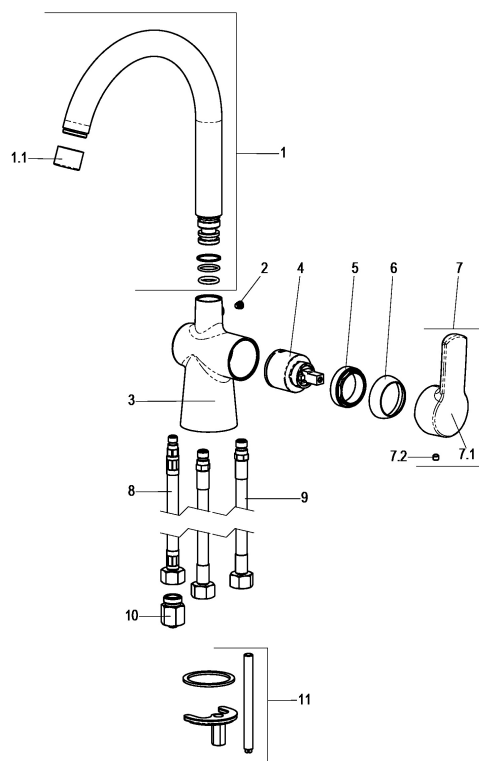
GTIN: 4020929100090

SCIP: 02f68c55-c43b-4d5c-9cde-14918f2d00fd





Explosionszeichnung



Ersatzteilliste

Pos.	Beschreibung	Artikel-Nr.
00	SH ABLAUFGARNITUR KOMPLETT	Z001126-00010
04	SH KARTUSCHE FÜR NIEDERDRUCK	Z000074-00000
05	SH AUSLAUF FÜR EHM KÜCHENARMATUR	Z013069-00010
06	SH ROSETTE M37 X 1,5 / D:39,7X12	Z009110-00010
07	SH BEDIENHEBEL ASCONA_1	Z051994-00010
08	SH FLEXSCHLAUCH M8 X 1 - 3/8"	Z009075-00000
09	SH FLEXSCHLAUCH M10 X 1 - 3/8"	Z009141-00000
10	SH DURCHFLUSSBEGRENZER 3/8"	Z019389-00000
11	SH BEFESTIGUNGSSATZ M8 x 57MM	Z000606-00000

Optionales Zubehör

Beschreibung	Artikel-Nr.
SH THERMOSTAT-ECKVENTIL ALPHA_300	Z055567-00010

Durchflussdiagramm

