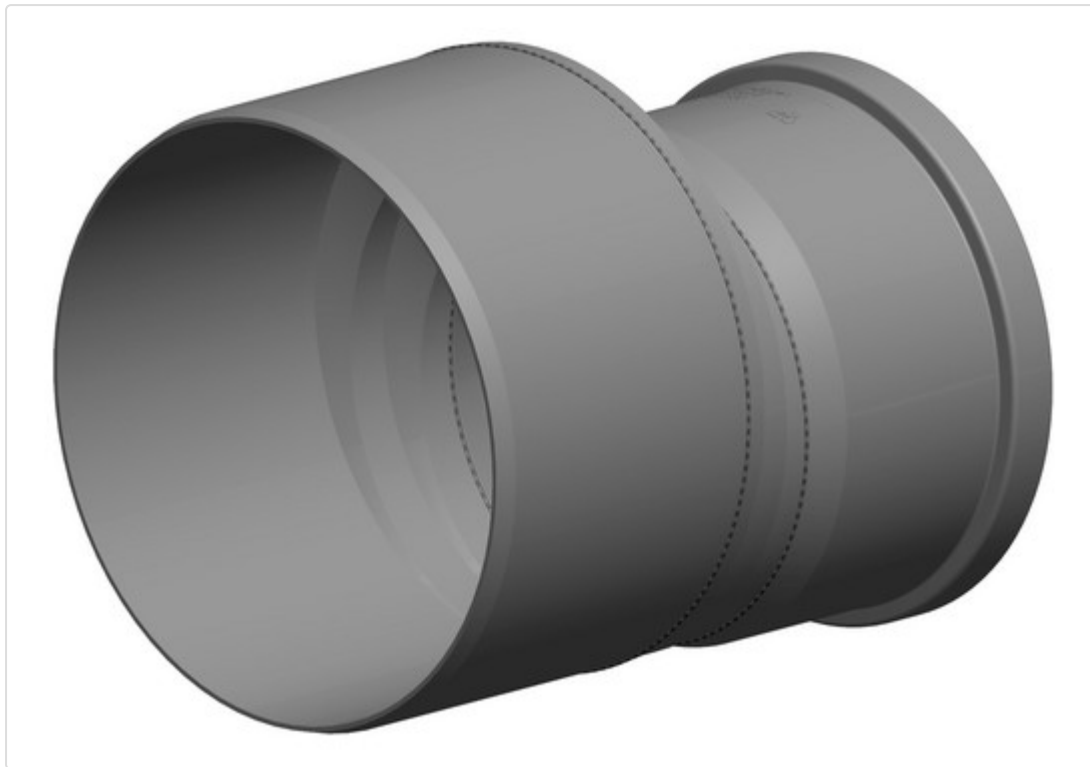


Datenblatt für Artikel 6118

AT Reduktion D200_DN160 exzentrisch



STAMMDATEN

Artikel-Typ	Produkt
GTIN	4250190687321
Einheit Inhalt	Stück
Einheit Bestellung	Stück
Mindestbestellmenge	1.00000 Stück
Bestellschritt	1.00000 Stück
Ursprungsland	DE
Zolltarifnummer	39174000

LOGISTISCHE DATEN (INKL. GRUNDVERPACKUNG)

Breite	250.00000 mm
Höhe	310.00000 mm
Tiefe	250.00000 mm
Gewicht	0.48000 kg

Datenblatt für Artikel 6118

BESCHREIBUNG

Reduktion D200_DN160 exzentrisch
T120 H1 W 2 O20 LI E U
EINWANDIGE - ABGASSYSTEME
AT Reduktion D200_DN160 exzentrisch

MERKMALE

ETIM-7.0: Einwandiges Abgasformstück 2 Anschlüsse (EC010954)

Form	Verlauf
Werkstoff	Kunststoff
Werkstoffgüte	PP
Max. Mediumtemperatur (Dauerbetrieb)	120 °C
Positiv (Überdruck)	Ja
Nass (kondensierend)	Ja
Negativ (Unterdruck)	Ja
Trocken (nicht kondensierend)	Ja
Oberfläche	unbehandelt
Oberflächenbehandlung	unbehandelt
Außendurchmesser Anschluss 1	200 mm
Außendurchmesser Anschluss 2	175 mm
Innendurchmesser Anschluss 1	193 mm
Innendurchmesser Anschluss 2	160 mm
Wandstärke	3.5 mm
Verbindung Anschluss 1	Einschubende
Verbindung Anschluss 2	Muffe mit Abdichtung
Produktionsart	Nahtlos
Bogenausführung	-
Ausführung in Übereinstimmung zu NEN 7203	-
Nur für die Luftzufuhr geeignet	Nein
KOMO-Prüfsiegel	-
Gaszulassung QA	-

Datenblatt für Artikel 6118

Farbe	anthrazit
Mit Messanschluss	-
RAL-Nummer	7021
Mit Lippenring	Ja
Mit Spannband	-
Verstellbar	-
Winkel des Bogens	-
Strahl des Bogens	-
Länge Anschluss 1	260 mm
Arbeitslänge Anschluss 1	161 mm
Länge Anschluss 2	-
Arbeitslänge Anschluss 2	-
Länge	-
Arbeitslänge	-