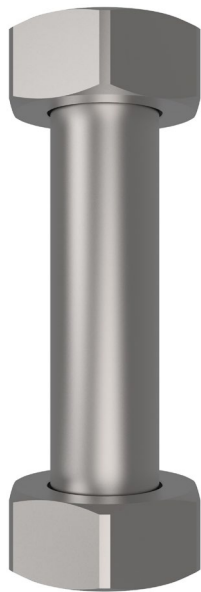


Zubehör

strawa Friwara WM-Rohrstück
für Wasserzähler 80 mm





Zubehör

strawa Friwara WM-Rohrstück für Wasserzähler 80 mm

INHALTSVERZEICHNIS

1.	FUNKTIONSBESCHREIBUNG	3
2.	BESTANDTEILE	3
3.	TECHNISCHE DATEN	3
4.	ANSCHLÜSSE.....	3
5.	MAßZEICHNUNG	4
6.	ARTIKELÜBERSICHT	4

1. FUNKTIONSBESCHREIBUNG

Das Friwara WM-Rohrstück für Wasserzähler 80 mm dient als passgenaues Verbindungselement bei der Installation von Wasserzählern mit 80 mm Baulänge in Friwara WM-Hydraulikmodulen mit vormontierten Distanzstücken von 110 mm.

Es ermöglicht eine spannungsfreie, dichte Montage und einen einfachen Gerätewechsel.

Das Bauteil besteht aus korrosionsbeständigem, trinkwassergeeignetem Werkstoff und ist für den dauerhaften Einsatz im Leitungssystem konzipiert.

2. BESTANDTEILE

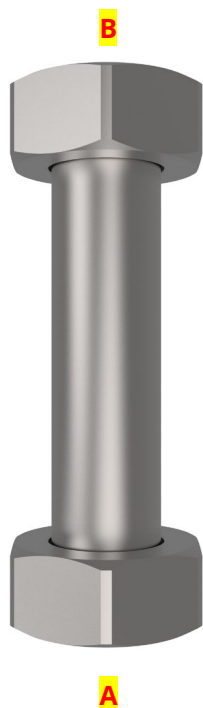
Das Rohrstück besteht aus dem Verrohrungsmaterial Edelstahl 1.4401 (DIN EN 10088).

3. TECHNISCHE DATEN

max. Prüfdruck	15 bar
max. Betriebsdruck	10 bar

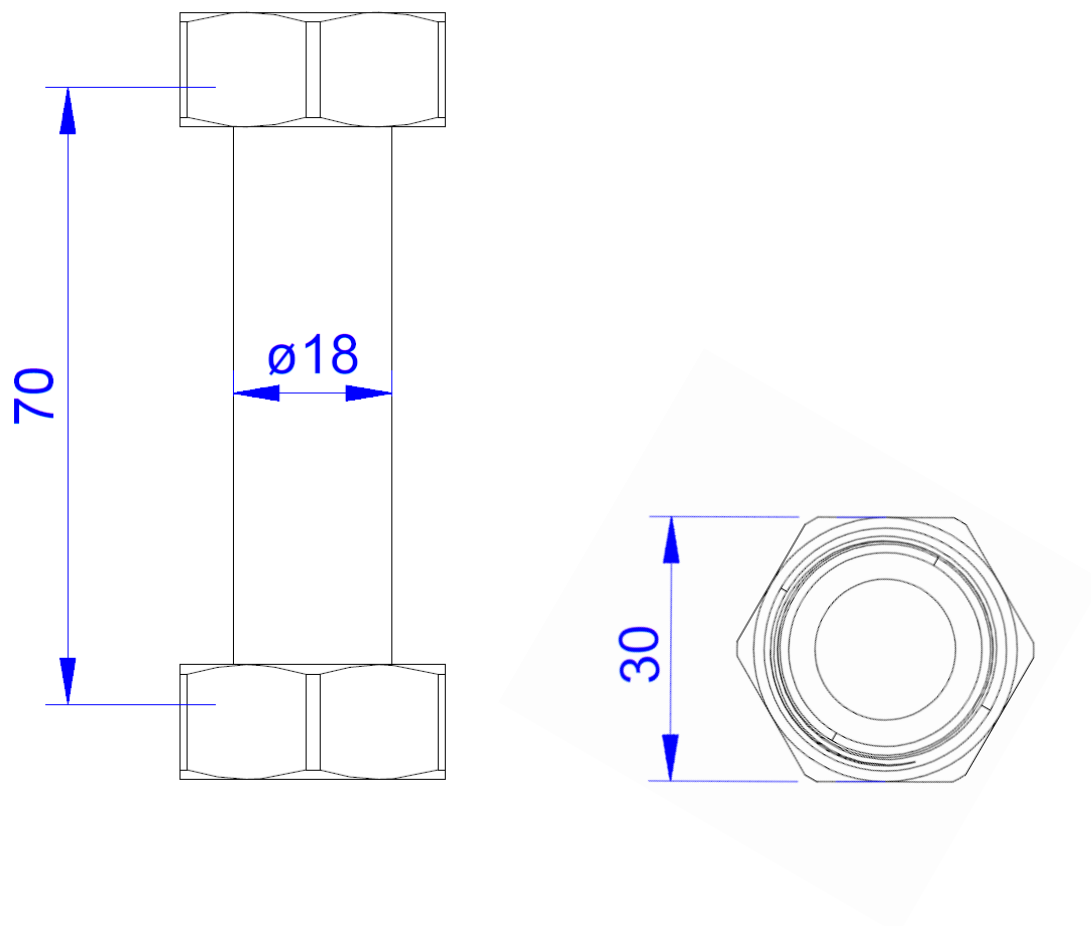
4. ANSCHLÜSSE

alle Anschlüsse DN 20 (3/4" Überwurfmutter)



A	Primär
B	Sekundär

5. MAßZEICHNUNG



6. ARTIKELÜBERSICHT

Artikel-Nr.	Bezeichnung
FZ-000007	Friwara WM-Rohrstück für Wasserzähler 80 mm