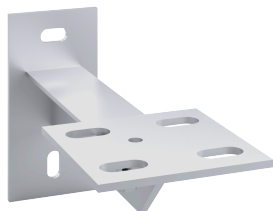


# SINUS Wandkonsole 220 mm tiefenverstellbar, schalldämmend, verzinkt

Artikelnummer: 4205900



## Merkmale

Typ	WKO 120/80 - 160/80, DN50 - DN150
Tiefe	220 mm

## Beschreibung

Galvanisch verzinkte Wandkonsole inkl.  
Schalldämmung. Bestehend aus einer Kopfplatte  
montiert auf einem einstellbaren Führungsschlitten.  
Die Verbindungsschrauben sind inklusive. Die  
Wandkonsole ist stufenlos in der Tiefe verstellbar.  
Die Wandbefestigung erfolgt über eine Platte mit  
Langlöchern.

