

Anwendungsrichtlinien

alpex Steckverbinder >B< Push ...

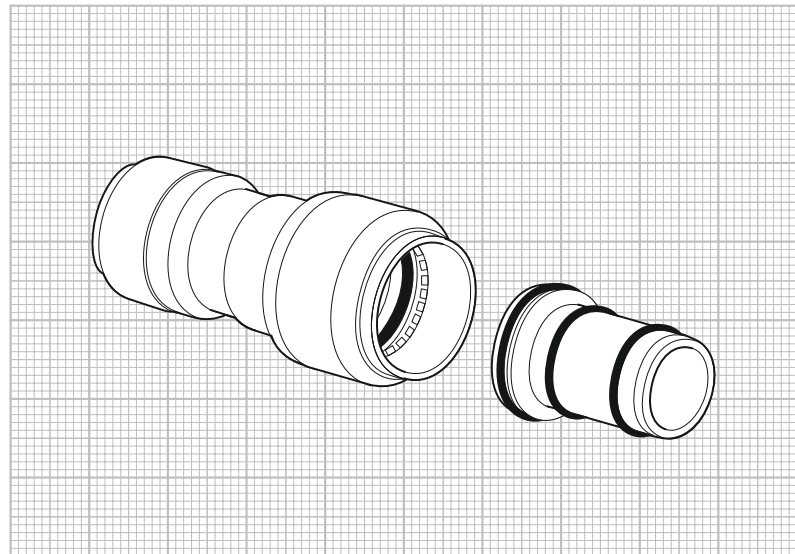
- sind zu verlegen unter Beachtung der technischen Parameter und Vorgaben zur Verbindungsherstellung entsprechend unseren Produktbeschreibungen.
- sind vor Öl, Fett, Farbe, PU, Lösungsmitteln, Klebstoffen, organischen Reinigungsmitteln sowie vor ammoniak- und chlorhaltigen Verbindungen zu schützen.
- dürfen nicht als Festpunkt oder zum Biegen eines Rohrbogens verwendet werden und sind erst am fertigen Rohrbogen anzubringen.
- sind grundsätzlich **spannungsfrei** zu verarbeiten und ausschließlich mit alpex F50 PROFI Rohr zu stecken.
- dürfen nur im Bereich gerader Rohrstrecken eingesetzt werden.
- müssen nach der Installation und vor den Verputzarbeiten/Estricharbeiten usw. nach ZVSHK druckgeprüft und auf Dichtheit kontrolliert werden. Prüfmedium Wasser: Sanitär nach DIN EN 806-4 (min. 11 bar) und für Heizung nach DIN 18380 (ca. 4-6 bar). Prüfmedium Druckluft: nach DIN EN 806-4 (Dichtheitsprüfung 150 mbar; Festigkeitsprüfung 3 bar). Siehe Druckprobenprotokoll.*
- können mit alpex F50 PROFI Rohr unter Beachtung entsprechender Schutzmaßnahmen im Fußbodenaufbau unterhalb von Heiasphalt verlegt werden (siehe Technische Information).
- sind resistent gegen Desinfektions- und Reinigungsmittel nach DVGW-Arbeitsblatt W 291 und DIN 2000 sowie gegenber allen natrlichen Trinkwasserinhaltsstoffen gem DIN 2000.
- und Formteile sind entsprechend zu installieren um die Anforderungen nach DIN 4109 – Schallschutz im Hochbau zu erfllen!
- sind gem den Anforderungen nach DIN 1988 / DIN EN 806 und dem aktuellen GEG zu dmmen (siehe Technische Information).
- mssen, wenn sie mit Wasser gefllt sind, durch entsprechende Manahmen vor Frost geschtzt werden (z.B. Beheizung, Frostschutzmittel, mit Druckluft ausblasen).
- und alpex F50 PROFI Rhre sind grundstzlich von anerkannten Fachbetrieben zu verlegen.
- sind mit alpex-Werkzeugen sowie freigegebenen Werkzeugen zu verarbeiten.
- sind vor UV-Strahlung zu schtzen.

Achtung: Keine Schmier- oder Gleitmittel auf den O-Ring auftragen!

* Druckprobenprotokoll unter der kostenfreien Technik-Hotline +49 800/1014079 oder unter www.fraenkische.com abrufbar.

Montageanleitung / Mounting instructions

alpex



Steckverbinder >B< Push
Push-fit connector >B< Push

Building Technology
www.fraenkische.com

Guidelines for use

alpex Push-fit connector >B< Push ...

- must be installed in compliance with the technical parameters and specifications for connection in accordance with our product descriptions.
- must be protected against oils, greases, paint, PU, solvents, adhesives, organic cleaning agents, and against ammonia or chloride compounds.
- must not be used as a fixed point or for pipe bending, and must only be installed on the finished pipe bend.
- must generally be installed **stress-free** and may only be pushed together with the alpex F50 PROFI or alpex-duo XS pipe.
- may only be used in straight pipe sections.
- must be pressure-tested according to ZVSHK and checked for leak-tightness after installation and before plastering, screed work or the like. Water as a test medium: sanitary according to DIN EN 806-4 (at least 11 bar) and for heating according to DIN 18380 (approx. 4 to 6 bar). Compressed air as a test medium: according to DIN EN 806-4 (leak-tightness test 150 mbar; strength test 3 bar). See pressure test report.*
- can be installed with an alpex F50 PROFI pipe or alpex-duo XS pipe, observing the respective protection measures in the floor structure underneath hot asphalt (see Technical information).
- are resistant to disinfectants and detergents according to DVGW worksheet W 291 and DIN 2000 and to all natural ingredients of drinking water according to DIN 2000.
- and fittings must be installed appropriately in order to meet the requirements according to DIN 4109 - Sound insulation in buildings.
- must be insulated according to the requirements of DIN 1988 / DIN EN 806 and the applicable German Energy Conservation Ordinance (EnEV) (see Technical information).
- must be protected against frost by adequate means if filled with water (e.g. heating, antifreeze agents, blowing out with compressed air).
- and alpex F50 PROFI pipes as well as alpex-duo XS pipes must generally be installed by recognised experts.
- must be processed with alpex tools and tools approved.
- must be protected from UV radiation.

Please note: Do NOT apply any lubricants to the O-ring!

* The pressure test report is available at www.fraenkische.com.

Anwendungsrichtlinien

Steckverbinder >B< Push

- Der Steckverbinder ist fr einen max. Dauerbetriebsdruck von 10 bar (Trinkwasserinstallation) bzw. 6 bar (Heizungsinstallation) und einer max. Betriebstemperatur von 95 °C zugelassen.
- Der Steckverbinder dient als bergang von einem Kupfer- oder C-Stahlrohr zum alpex F50 PROFI Mehrschichtverbundrohr.
- Fr das alpex F50 PROFI Mehrschichtverbundrohr ist die passende Sttzhlse zu verwenden.

Guidelines for use

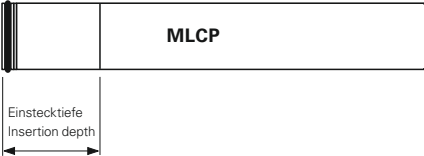
Push-fit connector >B< Push

- The push-fit connector has been approved for a max. constant operating pressure of 10 bar (drinking water installations) or 6 bar (heating installations) and a max. operating temperature of 95 °C.
- The push-fit connector serves as an adapter from a copper or C-steel pipe to the alpex F50 PROFI or alpex-duo XS multilayer composite pipe.
- Use appropriate support sleeve for the alpex F50 PROFI or alpex-duo XS multilayer composite pipe.

Allgemeine Einstecktiefen / General insertion depths

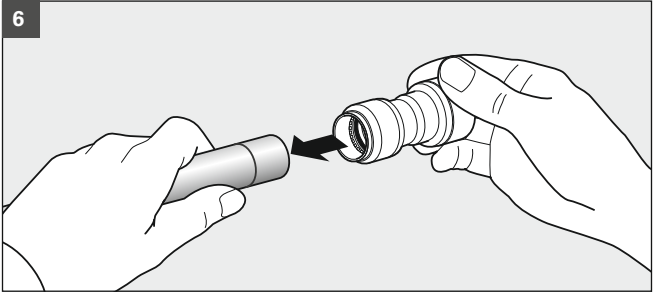
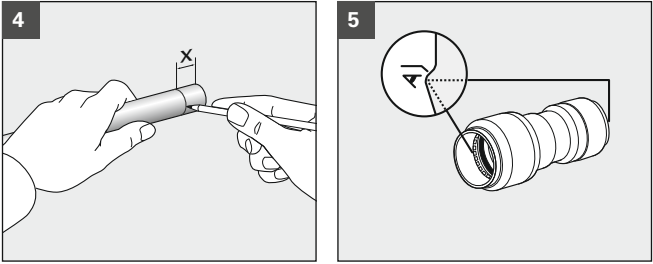
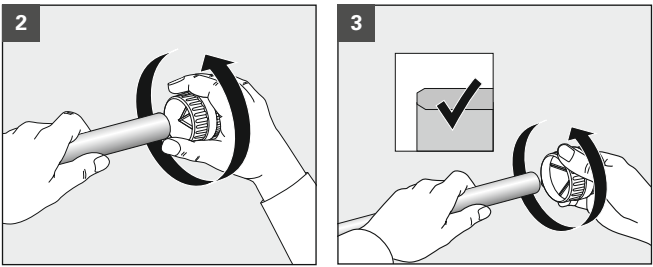
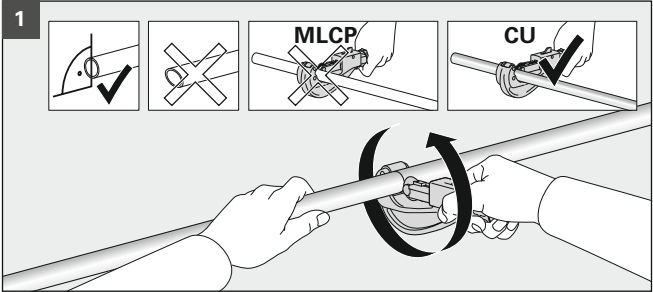
Kupfer-/C-Stahlrohr Copper / carbon steel pipe	Einstecktiefe Insertion depth x	Mehrschichtverbundrohr Multilayer composite pipe	Einstecktiefe* Insertion depth* y
15	23 mm	16 x 2	24 mm
18	25 mm	20 x 2	27 mm

* Einstecktiefe Mehrschichtverbundrohr inkl. eingesteckter Stützhülse / Insertion depth of multilayer composite pipe incl. inserted support sleeve



Verarbeitungsrichtlinien / Installation guidelines

Kupfer- oder C-Stahlrohr / Copper or carbon steel pipe



Verarbeitungsrichtlinien / Installation guidelines

alpex Mehrschichtverbundrohr / alpex Multilayer composite pipe

