

- Ⓓ **Montageanleitung**
- ⒼⒷ **Mounting instructions**
- Ⓕ **Notice de montage**
- ⒹⒻ **Montage-instructie**
- Ⓘ **Istruzioni di montaggio**
- Ⓔ **Instrucciones de montaje**
- ⒴ **Instrukcja montażu**

D Sicherheitshinweise

- Montage ausschließlich durch unterwiesenes und autorisiertes Fachpersonal unter Beachtung der geltenden Vorschriften DIN EN 1717 und DIN EN 806/ DIN 1988-100 bzw. der jeweiligen nationalen Vorschriften
- In öffentlichen Einrichtungen oder Betreuungseinrichtungen sind ggf. zusätzliche einschlägige Vorschriften zu beachten
- Kinder und Personen mit eingeschränkten physischen, sensorischen oder mentalen Fähigkeiten sind in geeigneter Weise mit dem Gebrauch des Produktes vertraut zu machen oder beim Gebrauch des Produkts zu beaufsichtigen. Kinder dürfen nicht mit dem Produkt spielen
- Nur Originalersatz- und Zubehörteile verwenden
- Nur HEWI Befestigungsmaterial verwenden
- Rohrleitungssystem vor der Installation gründlich spülen
- Nicht für drucklose Speicher geeignet
- Anwendung für Trinkwasserleitungen im Innenbereich mit normalen Raumklima (0 °C- 35 °C)
- Sämtliche Montage- und Wartungsarbeiten dürfen nur im spannungsfreien Zustand vorgenommen werden



- Einbau der Armatur in Schutzbereich ② ist zulässig.
- Steckdose muss sich außerhalb des Schutzbereiches ② befinden
- Netzstecker ausschließlich in trockenen Innenräumen im Schutzbereich ③ einstecken, um potentiellen Wasserkontakt zu vermeiden

Technische Daten:

Spannungsversorgung mit Steckernetzteil:

100-240V AC, 50-60Hz/6,75 V DC

Spannungsversorgung mit Batterie:

6V-Lithium Batterie Typ CR-P2

Leistung: 2,4W

Thermische Desinfektion:

möglich, nach DVGW W 551 (70°C)

Temperatur Warmwassereingang: max. 70°C

Schutzklasse - Netzteil: IP40

Schutzklasse - Steckverbindung: IP68

Betriebsdruck minimal: 0,05MPa

Betriebsdruck maximal: 0,8MPa

Durchflussmenge (konstant): 5,0 L/min



Verletzungsgefahr durch Stromschlag!
Montage nur von autorisierten Elektrofachleuten unter Beachtung der geltenden Vorschriften, v. a. auch der Vorschrift VDE 0100, Teil 701 bzw. der jeweiligen nationalen Vorschriften. Bei Nichtbeachtung erlöscht unsere Garantie- und Haftungs-Verpflichtung.



Hinweise aus separat beiliegenden Anleitung beachten, z. B. Pflegehinweise, Sensoreinstellung oder im HEWI Online-Katalog.

Haftungsausschluss

Die Firma HEWI übernimmt keine Haftung für Personen- oder Sachschäden, die durch eine unsachgemäße Montage oder Verwendung insbesondere unter Missachtung der aufgeführten Warn- und Montagehinweise entstanden sind. Eine Gewährleistung für Schäden, die durch unsachgemäße Reinigung entstehen, ist ausgeschlossen.

Entsorgung

Die ordnungsgemäße Entsorgung unterliegt den geltenden nationalen gesetzlichen Vorschriften. Elektronische Bauteile sind bei einer kommunalen Sammelstelle für Elektro-Sonderabfälle zu entsorgen.

Bei Rückfragen wenden Sie sich bitte an den HEWI Sanitär Support, Tel. +49 5691 82-300 (D), 00800 4394 4394 (A, CH Freecall Festnetz).

GB Safety advice

- Assembly and installation solely by instructed and authorised skilled personnel in compliance with the relevant regulations EN 1717 and EN 806/ DIN 1988-100 or the respective national regulations
- In public establishments and care facilities, any additional relevant regulations must be followed
- Children and persons with restricted physical, sensory or other mental capabilities must be familiarised with use of the product or supervised in a suitable way when using the product. Children must not play with the product
- Use original spare parts and accessory parts only
- Use only HEWI mounting materials
- Flush the pipe system thoroughly before installation
- Not suitable for pressureless storage tanks
- Use for drinking water pipes in indoor area with normal room climate (0 °C- 35 °C)
- All installation and maintenance work may only be carried out in a de-energised condition (safely disconnected from the power supply)



- The fitting may be installed in protection area ②
- The socket must be located outside of protection area ②
- To avoid potential contact with water, plug in the mains plug in dry indoor rooms in protection area ③ only

Technical data:

Voltage supply with plug-in power supply unit:

100-240V AC, 50-60Hz/6.75 V DC

Voltage supply with battery:

6V lithium battery Type CR-P2

Output: 2.4W

Thermal disinfection:

possible, to DVGW W 551 (70°C)

Hot water inlet temperature: max. 70°C

Protection class - Power supply unit: IP40

Protection class - Plug-in connection: IP68

Minimum operating pressure: 0.05MPa

Maximum operating pressure: 0.8MPa

Flow rate (constant): 5.0 L/min



Risk of injury from electric shock! Mounting by authorised qualified electricians only in compliance with the applicable regulations, especially regulation VDE 0100, Part 701 or the respective national regulations. Failure to comply voids warranty and liability obligation.



Observe notes in separately enclosed instructions, e.g. care tips, sensor setting or in the HEWI Online catalogue.

Disclaimer

HEWI does not accept any liability whatsoever for personal injuries or damage to property that is or has been caused due to incorrect assembly, installation or use, especially due to disregard of the listed warnings and safety instructions.

Disposal

Proper disposal is subject to the applicable national statutory regulations. Electronic components must be disposed of in a communal collection point for hazardous electrical waste.

For further information, please contact HEWI Technical Support, tel. +44 1634 258200 (UK), +49 5691 82-0 (International).

F Consignes de sécurité

- Le montage et l'installation peuvent uniquement être effectués par des techniciens qualifiés et agréés dans le respect des prescriptions applicables des normes DIN EN 1717 et DIN EN 806/ DIN 1988-100 et des prescriptions nationales en vigueur
- Dans les établissements publics ou les services d'accueil, les éventuelles prescriptions en vigueur doivent également être respectées
- Les enfants et les personnes avec des capacités physiques, sensorielles ou mentales réduites doivent être familiarisés avec la bonne utilisation du produit ou doivent être surveillés lorsqu'ils utilisent le produit. Les enfants ne peuvent pas jouer avec le produit
- Uniquement utiliser des pièces de rechange et des accessoires originaux
- Utiliser exclusivement du matériel de fixation HEWI
- Soigneusement rincer le système de canalisation avant l'installation
- Ne convient pas aux réservoirs sans pression
- Utilisation pour conduites d'eau potable à l'intérieur avec des températures ambiantes normales (0 °C- 35 °C)
- Tous les travaux de montage et de maintenance peuvent uniquement être effectués lorsque la tension a été coupée



- L'installation d'un robinet dans la zone de protection ② est autorisée
- La prise doit se trouver en dehors de la zone de protection ②
- Uniquement brancher les fiches dans des pièces intérieures sèches dans la zone de protection ③ afin d'éviter tout risque de contact avec de l'eau

Caractéristiques techniques :

Alimentation électrique avec le bloc d'alimentation: 100-240V AC, 50-60Hz/6,75 V DC

Alimentation électrique avec pile :
pile lithium 6V type CR-P2

Puissance : 2,4W

Désinfection thermique : possible, conformément à la norme DVGW W 551 (70°C)

Température de l'arrivée d'eau chaude : max. 70°C

Classe de protection - Bloc d'alimentation : IP40

Classe de protection - Fiche de raccordement: IP68

Pression de service minimale : 0,05MPa

Pression de service maximale : 0,8MPa

Débit (constant) : 5,0 l/min.



Risque de blessure par choc électrique !
Montage seulement par des électriciens autorisés en respectant les règlements applicables, notamment aussi la réglementation VDE 0100, partie 701 ou des réglementations nationales respectives. Le non-respect nous exonère de toute obligation de garantie et responsabilité.



Respecter les remarques dans les instructions séparément annexées, par ex consignes d'entretien, réglage du capteur ou dans le catalogue HEWI en ligne.

Exclusion de responsabilité

La société HEWI décline toute responsabilité pour les dommages physiques ou matériels causés par un montage, une utilisation ou une maintenance non conforme, notamment en cas de non-respect des avertissements et des consignes de sécurité.

Mise au rebut

La mise au rebut correcte est soumise aux dispositions légales en vigueur dans le pays. Les composants électroniques doivent être remis à une collecte communale de déchets électriques spéciaux.

Si vous avez des questions, veuillez vous adresser à l'assistance équipement sanitaire HEWI, tél. +33 472 83 09 09 (F), 00800 4394 4394 (BE, LU, CH appel gratuit, poste fixe).

NL Veiligheidsinstructies

- Montage en installatie uitsluitend door geschoolde en geautoriseerde vakmensen onder inachtneming van de geldende voorschriften EN 1717 en EN 806/ DIN 1988-100 resp. de bijbehorende nationale voorschriften
- Bij openbare instellingen of zorgvoorzieningen moeten indien nodig, aanvullende toepasselijke voorschriften in acht genomen worden
- Kinderen en personen met beperkte fysieke, sensorische of mentale vaardigheden moeten op geschikte wijze met het gebruik van het product vertrouwd gemaakt worden of onder toezicht zijn bij het gebruik. Kinderen mogen niet met het product spelen
- Alleen originele reserveonderdelen- en toebehoren gebruiken
- Alleen HEWI bevestigingsmateriaal gebruiken
- Leidingsysteem vóór de installatie grondig spoelen
- Niet voor drukloze opslag geschikt
- Toepassing voor drinkwaterleidingen binnenshuis met normaal binnenklimaat (0 °C- 35 °C)
- Alle montage- en onderhoudswerkzaamheden mogen alleen in spanningsvrije toestand worden uitgevoerd



- Inbouw van de armatuur binnen beschermingsklasse ② is toegestaan
- Stopcontact moet zich buiten beschermingsklasse ② bevinden
- Netstekker uitsluitend in droge binnenruimtes bij beschermingsklasse ③ insteken, om potentieel contact met water te voorkomen

Technische gegevens:

Voedingsspanning met voedingskabel:

100-240V AC, 50-60Hz/6,75 V DC

Voedingsspanning met accu:

6V-lithium accu type CR-P2

Vermogen: 2,4W

Thermische desinfectie:

mogelijk, conform DVGW W 551m (70°C)

Temperatuur warmwateringang: max. 70°C

Beschermingsklasse - Netadapter: IP40

Beschermingsklasse - Stekkerverbinding: IP68

Bedrijfsdruk minimaal: 0,05MPa

Bedrijfsdruk maximaal: 0,8MPa

Debiet (constant): 5,0 L/min



Gevaar voor letsel door elektrische schok
Montage alleen door bevoegde elektriciërs in overeenstemming met de geldende voorschriften, bovenal ook de voorschrift VDE 0100, deel 701 of de desbetreffende nationale voorschriften. Bij nietnaleving geldt onze garantieverplichting en aansprakelijkheid niet meer.



Volg de aanwijzingen in de separaat bijgevoegde instructies, bijv. onderhoudsinstructies, sensorinstelling of in de HEWI Online-catalogus.

Disclaimer

Het bedrijf HEWI aanvaardt geen aansprakelijkheid voor persoonlijk letsel of materiële schade, die door onjuiste installatie, gebruik of onderhoud, in het bijzonder in strijd met de waarschuwingsaanwijzingen en montagevoorschriften, worden veroorzaakt.

Afvalafvoer

De correcte afvalafvoer valt onder de geldende landelijke, wettelijke voorschriften. Elektronische componenten dienen bij een gemeentelijke verzameldienst voor speciaal elektrisch afval te worden opgeruimd.

Bij vragen neemt u contact op met HEWI Sanitär Support, tel. 00 800 4394 4394 (BE, LU, NL gratis, vaste lijn)

I Istruzioni per la sicurezza

- Il montaggio e l'installazione devono essere eseguiti dal personale addestrato e autorizzato, nel rispetto delle norme vigenti EN 1717 e EN 806/ DIN 1988-100 e/o delle prescrizioni nazionali
- All'interno di impianti pubblici o strutture assistenziali, devono essere rispettate le eventuali disposizioni supplementari in vigore
- I bambini o le persone con facoltà fisiche, psichiche o mentali ridotte devono essere istruiti in modo adatto sull'uso del prodotto o sorvegliati durante l'utilizzo del prodotto stesso. I bambini non devono giocare con il prodotto
- Utilizzare solo pezzi di ricambio e accessori originali
- Usare esclusivamente materiale di fissaggio HEWI
- Prima dell'installazione, pulire a fondo il sistema di tubazioni
- **Non** adatto per gli accumulatori senza pressione
- Da utilizzare per le tubazioni dell'acqua potabile in ambienti interni e in condizioni climatiche normali (0 °C- 35 °C)
- Tutte le operazioni di montaggio e manutenzione possono essere eseguiti solo in assenza di tensione



- È ammessa l'installazione del valvolame nel campo di protezione (2)
- La presa deve trovare all'interno del campo di protezione (2)
- Inserire la spina solo in spazi interni asciutti nel campo di protezione (3), per evitare un possibile contatto con l'acqua

Dati tecnici:

Alimentazione elettrica con alimentatore a spina:

100-240V CA, 50-60Hz/6,75 V CC

Alimentazione elettrica con batteria:

batteria a litio da 6V tipo CR-P2

Potenza: 2,4W

Disinfezione termica:

possibile, come da DVGW W 551 (70°C)

Temperatura di ingresso dell'acqua calda:

max. 70°C

Classe di protezione - Alimentatore: IP40

Classe di protezione - Collegamento a spina: IP68

Pressione di esercizio minima: 0,05MPa

Pressione di esercizio massima: 0,8MPa

Portata (costante): 5,0 L/min



Rischio di lesioni da scossa elettrica! Il montaggio deve essere effettuato esclusivamente da elettricisti autorizzati nel rispetto delle normative vigenti, in particolare anche della norma VDE 0100, Parte 701 ovvero alle leggi vigenti a livello nazionale. Il mancato rispetto di quanto sopra fa decadere il nostro obbligo di garanzia e responsabilità.



Rispettare le istruzioni separate allegate, per esempio, istruzioni per la cura, impostazione del sensore oppure sul catalogo online HEWI.

Esclusione di responsabilità

La ditta HEWI non risponde per eventuali lesioni personali o danni materiali, causati direttamente o indirettamente da errori di montaggio, utilizzo o manutenzione, in particolare in seguito al mancato rispetto delle avvertenze e delle norme di sicurezza.

Smaltimento

Il corretto smaltimento è soggetto alle disposizioni di legge in vigore a livello nazionale.

I componenti elettronici devono essere smaltiti presso un centro di raccolta comunale per rifiuti elettrici.

Per informazioni rivolgersi al servizio assistenza sanitari HEWI, tel. +49 5691 82-0.

E Indicaciones de seguridad

- Montaje e instalación únicamente por parte de personal cualificado, instruido y autorizado con sujeción a las normas aplicables EN 1717 y EN 806/ DIN 1988-100 o las normas nacionales respectivas
- En caso necesario, tenga en cuenta las disposiciones adicionales pertinentes vigentes en los establecimientos públicos o en los centros de atención
- Es necesario ayudar a los niños y a las personas con una capacidad física, mental o sensorial reducida a familiarizarse de forma adecuada con el uso de este producto, o bien vigilarlos durante el uso del mismo. Los niños no deben jugar con este producto
- Utilice únicamente accesorios y piezas de repuesto originales
- Utilice exclusivamente material de fijación de HEWI
- Enjuague a fondo el sistema de tuberías antes de la instalación
- **No** es adecuada para acumuladores sin presión
- Aplicación para tuberías de agua potable en interiores con clima normal (0 °C- 35 °C)
- Todos los trabajos de montaje y mantenimiento deben realizarse únicamente sin tensión



- Está permitido el montaje de la grifería en el área de protección tipo ②
- La caja de enchufe debe encontrarse fuera del área de protección tipo ②
- Conecte los enchufes exclusivamente en espacios interiores secos con un área de protección tipo ③ para evitar el contacto potencial con el agua

Datos técnicos:

Suministro de corriente con la fuente de alimentación: 100-240 V CA, 50-60 Hz / 6,75 V CC

Suministro de corriente con la batería:

Batería de litio de 6V tipo CR-P2

Potencia: 2,4 W

Desinfección térmica: posible, conforme a la hoja de trabajo DVGW W 551 (70°C)

Temperatura de entrada de agua caliente: máx. 70°C

Grado de protección - Fuente de alimentación: IP40

Grado de protección - Conexión de enchufe: IP68

Presión de servicio mínima: 0,05 MPa

Presión de servicio máxima: 0,8 MPa

Caudal (constante): 5,0 L/min



Peligro de lesiones por descarga eléctrica
El montaje solo debe encomendarse a electricistas profesionales autorizados y debe llevarse a cabo teniendo en cuenta las normas vigentes, sobre todo, la norma VDE 0100, parte 701 o las normas nacionales correspondientes. En caso de incumplimiento quedará anulada nuestra obligación de garantía y responsabilidad.



Este símbolo señala que deben observarse las indicaciones que figuran en instrucciones aparte, p. ej., indicaciones para el cuidado, ajuste del sensor o en el catálogo en línea de HEWI.

Exclusión de responsabilidad

La empresa HEWI no acepta responsabilidad alguna por lesiones personales ni daños materiales que se produzcan debido a un montaje o uso inadecuado, y en especial, a la no observancia de las indicaciones de advertencia y de montaje mencionadas. Se excluye cualquier garantía por daños derivados de una limpieza inadecuada.

Eliminación

Para una correcta eliminación, respete las disposiciones legales nacionales aplicables. Los componentes electrónicos deben desecharse en un punto de recogida de residuos eléctricos especiales.

Si necesita alguna aclaración, póngase por favor en contacto con HEWI Servicio Técnico, Tel. +49 5691 82-0.

PL Wskazówki bezpieczeństwa

- Montaż i instalacja wyłącznie przez przeszkolony i autoryzowany specjalistyczny personel zgodnie z obowiązującymi przepisami DIN EN 1717 i DIN EN 806 / DIN 1988-100 lub odpowiednimi przepisami krajowymi
- W placówkach publicznych lub opiekuńczych należy przestrzegać ewentualnych dodatkowych odnośnych przepisów
- Dzieci oraz osoby z ograniczeniami fizycznymi, umysłowymi lub sensorycznymi należy odpowiednio poinstruować o sposobie użytkowania produktu lub nadzorować podczas jego użytkowania. Dzieciom nie wolno bawić się produktem
- Używać tylko oryginalnych części zamiennych i wyposażenia
- Stosować wyłącznie materiały montażowe HEWI
- Przed instalacją należy dokładnie przepłukać przewody rurowe
- Nie nadaje się do bezciśnieniowych podgrzewaczy wody
- Zastosowanie instalacji wody pitnej w pomieszczeniu o temperaturze powietrza (0 ° C-35 ° C)
- Wszelkie czynności montażowe i konserwacyjne mogą być przeprowadzone wyłącznie po odłączeniu zasilania energią elektryczną



- Dozwolony jest montaż armatury w strefie bezpieczeństwa ②
- Gniazdo wtykowe musi znajdować się poza strefą bezpieczeństwa ②
- Wtyczki sieciowe wtykać wyłącznie w wewnętrznych pomieszczeniach suchych, w strefie bezpieczeństwa ③, aby uniknąć potencjalnego kontaktu z wodą

Dane techniczne:

Zasilanie energią elektryczną przy użyciu zasilacza wtyczkowego:

100-240 V AC, 50-60 Hz / 6,75 V DC

Zasilanie energią elektryczną przy użyciu baterii:

bateria litowa 6 V typu CR-P2

Moc: 2,4 W

Dezynfekcja termiczna:

możliwa, zgodnie z wytycznymi Niemieckiego Zrzeszenia Branży Gazowej i Wodociągowej (DVGW) W 551 (70°C)

Temperatura na wejściu ciepłej wody: maks. 70°C

Klasa ochrony - zasilacz sieciowy: IP40

Klasa ochrony - połączenie wtykowe: IP68

Minimalne ciśnienie robocze: 0,05 MPa

Maksymalne ciśnienie robocze: 0,8 MPa

Natężenie przepływu (stałe): 5,0 l/min



Ryzyko odniesienia obrażeń w wyniku porażenia prądem. Montaż wyłącznie przez upoważnionych elektryków pod warunkiem przestrzegania obowiązujących przepisów, przede wszystkim także przepisu VDE 0100, Część 701, lub właściwych przepisów krajowych. W przypadku nieprzestrzegania wygasa nasze zobowiązanie z tytułu gwarancji i odpowiedzialności cywilnej.



Należy stosować się do wskazówek zawartych w dołączonej osobno instrukcji np. wskazówkach dotyczących pielęgnacji, ustawienia czujnika lub w katalogu online HEWI.

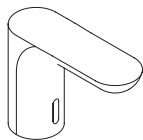
Wykluczenie odpowiedzialności

Firma HEWI nie ponosi odpowiedzialności za szkody osobowe lub rzeczowe, wynikające z nieprawidłowego montażu, zastosowania lub konserwacji, w szczególności wskutek nieprzestrzegania podanych wskazówek ostrzegawczych i montażowych.

Utylizacja

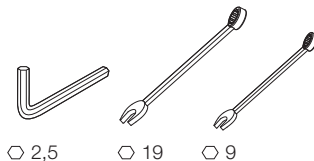
Prawidłowa utylizacja podlega obowiązującym krajowym przepisom prawnym. Komponenty elektroniczne należy utylizować w odpowiednim punkcie składowania niebezpiecznych odpadów.

W razie pytań prosimy o kontakt z działem technicznym HEWI, tel. +48 022 330 0052.



AQ1.12S200...
 AQ1.12S201...

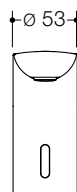
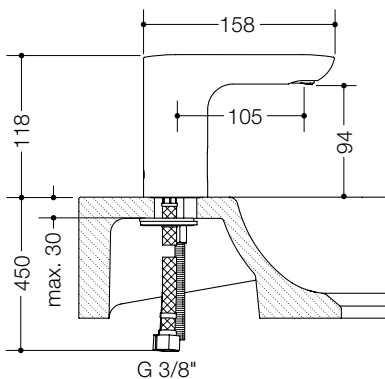
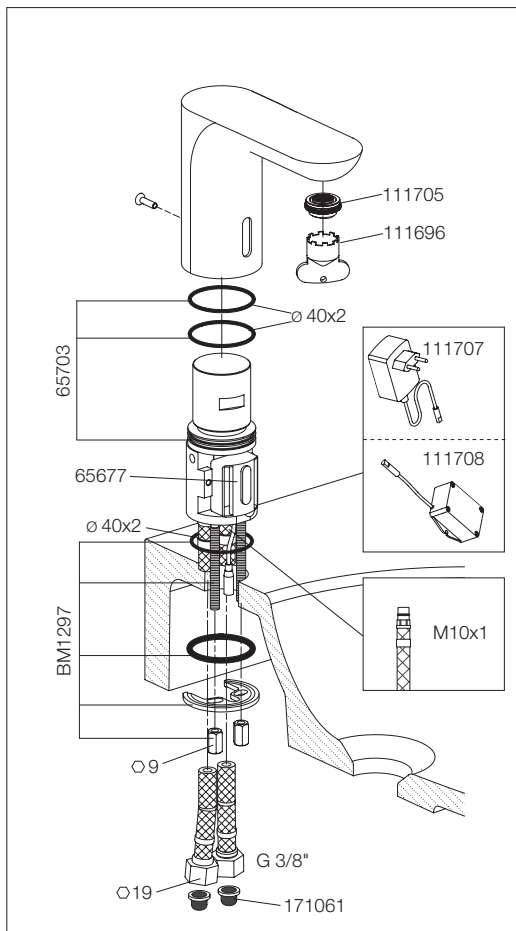
Benötigte Werkzeuge
 Tools required
 Outillage requis
 Benodigd gereedschap
 Attrezzi richiesti
 Herramientas requeridas
 Narzędzi koniecznych

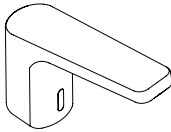


○ 2,5

○ 19

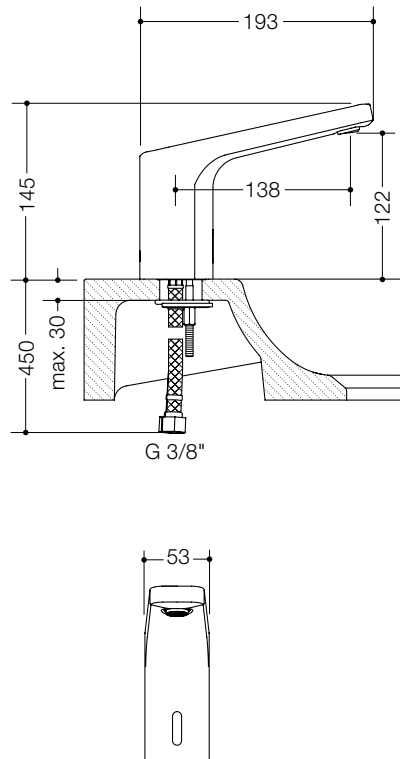
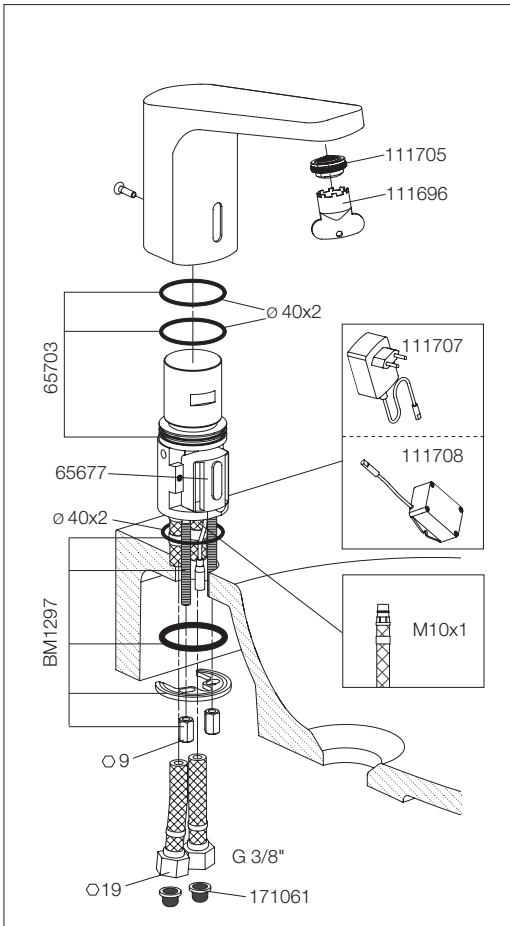
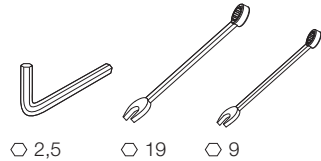
○ 9

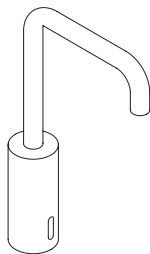




AQ1.12S210...
 AQ1.12S211...

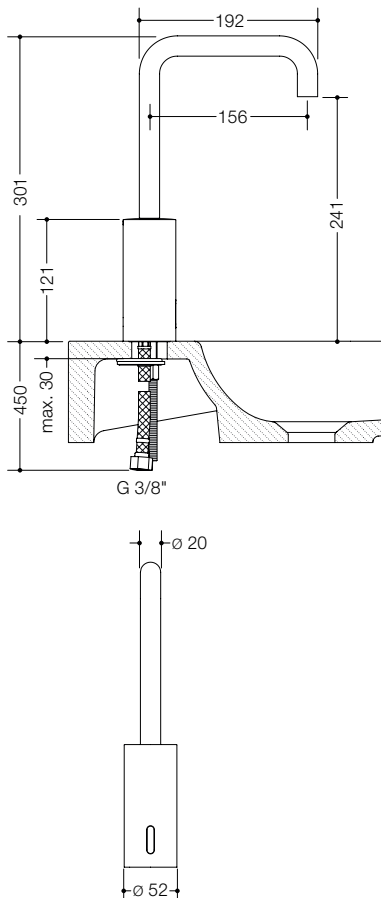
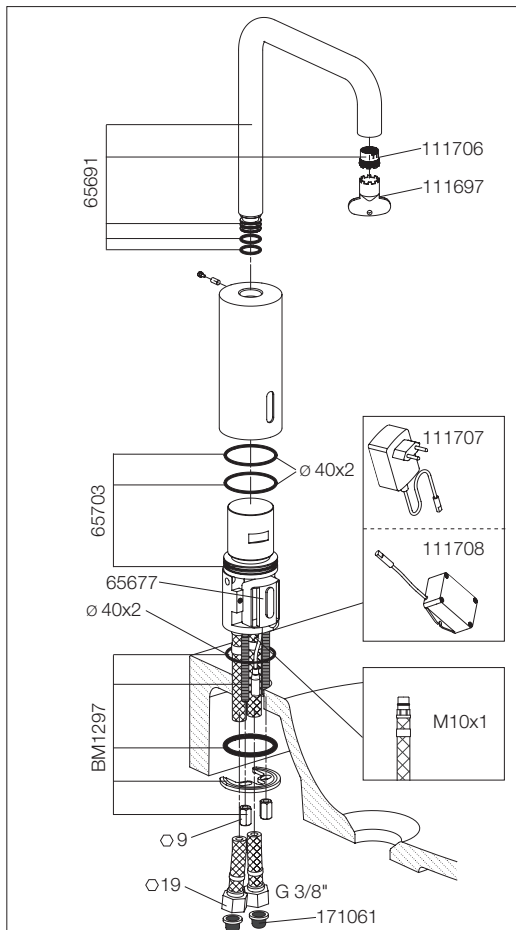
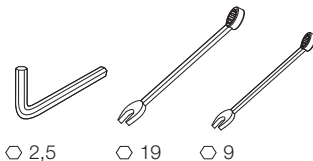
Benötigte Werkzeuge
 Tools required
 Outillage requis
 Benodigd gereedschap
 Attrezzi richiesti
 Herramientas requeridas
 Narzędzi koniecznych

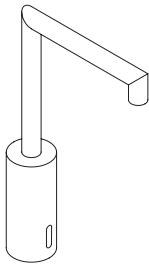




AQ1.12S22040
 AQ1.12S22140

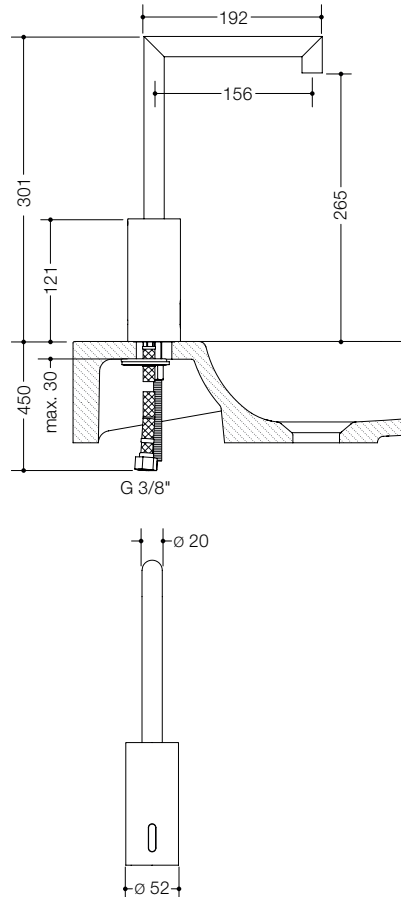
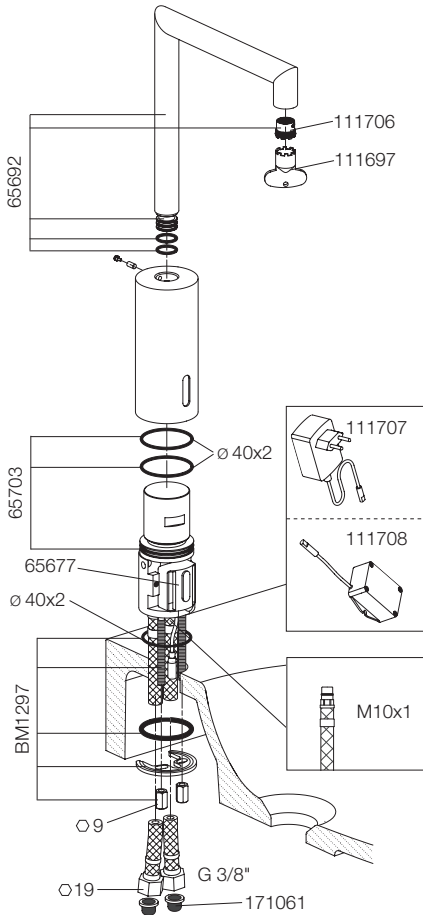
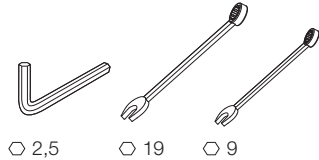
Benötigte Werkzeuge
 Tools required
 Outillage requis
 Benodigd gereedschap
 Attrezzi richiesti
 Herramientas requeridas
 Narzędzi koniecznych

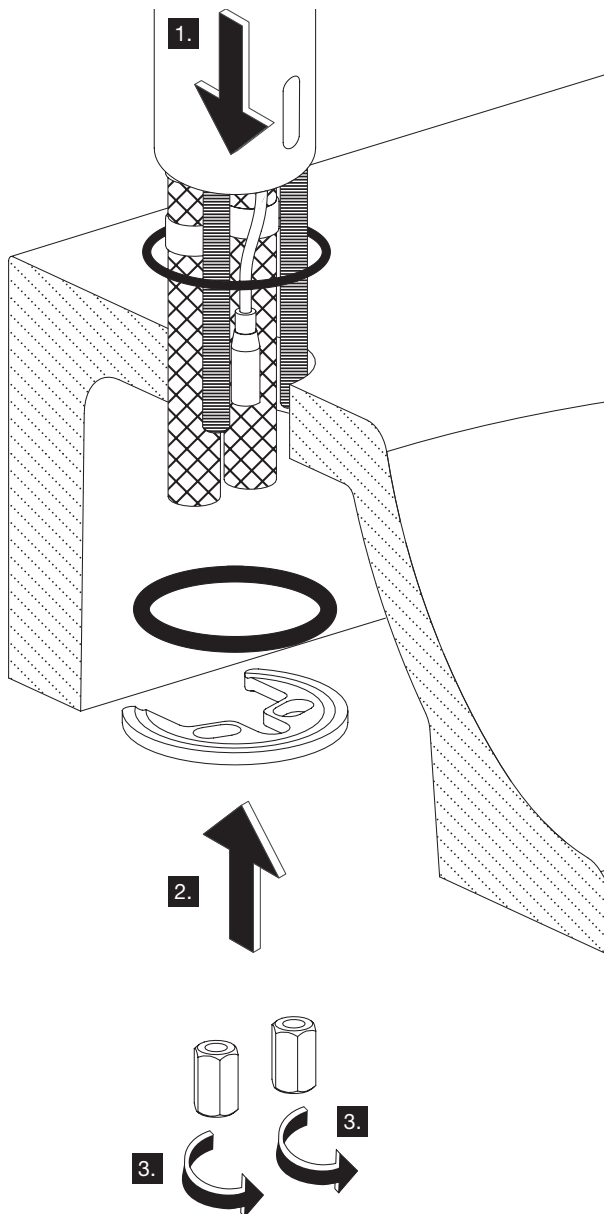


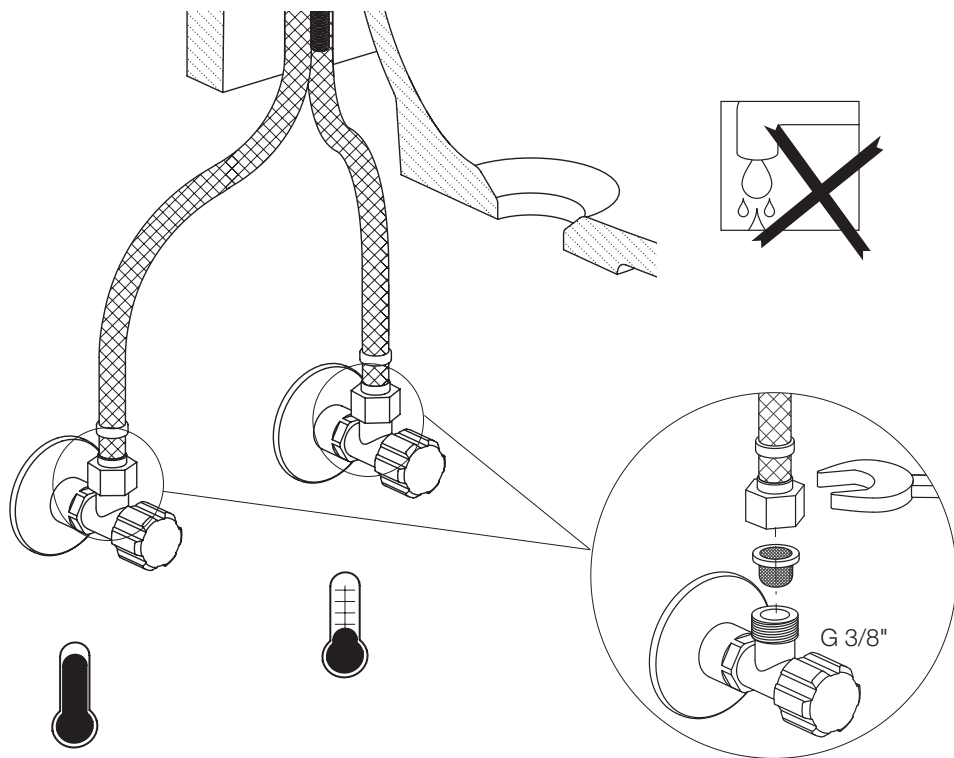


AQ1.12S23040
 AQ1.12S23140

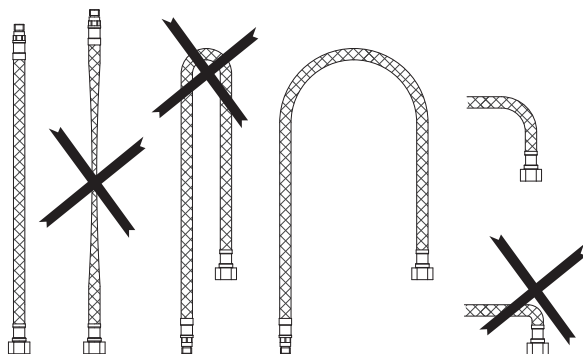
Benötigte Werkzeuge
 Tools required
 Outillage requis
 Benodigd gereedschap
 Attrezzi richiesti
 Herramientas requeridas
 Narzędzi koniecznych



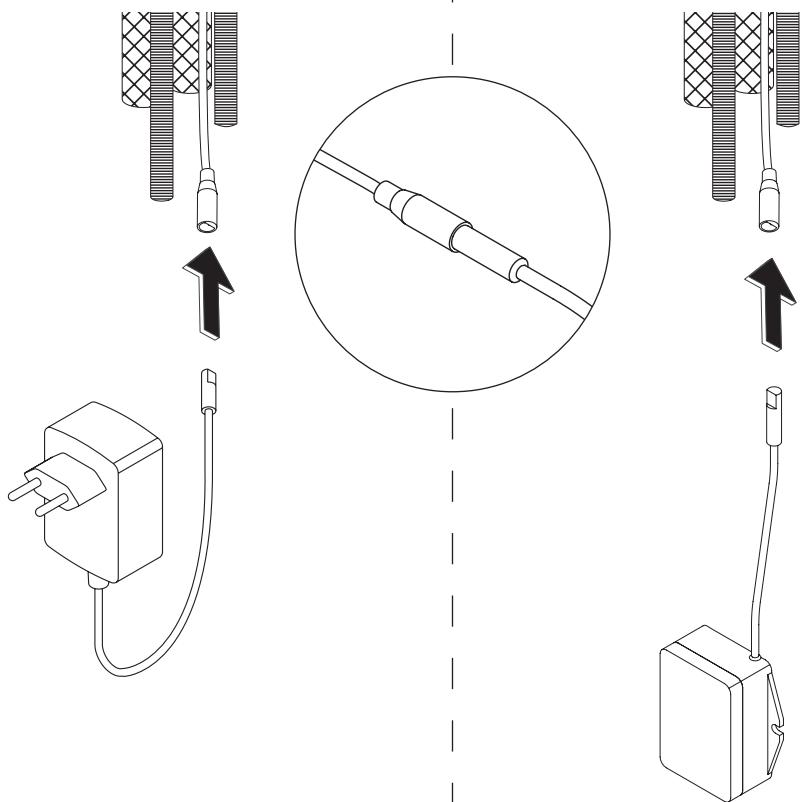




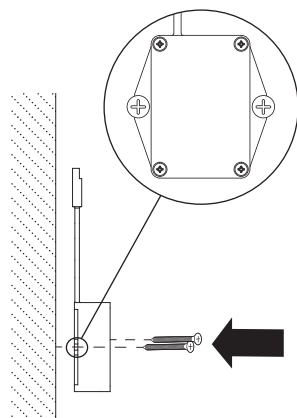
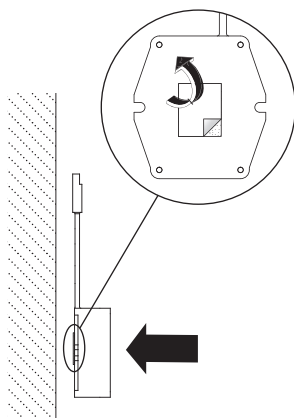
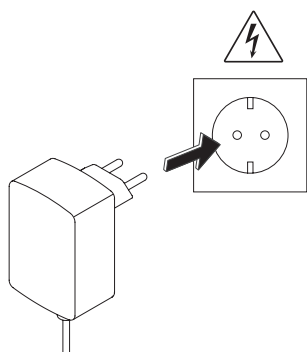
2



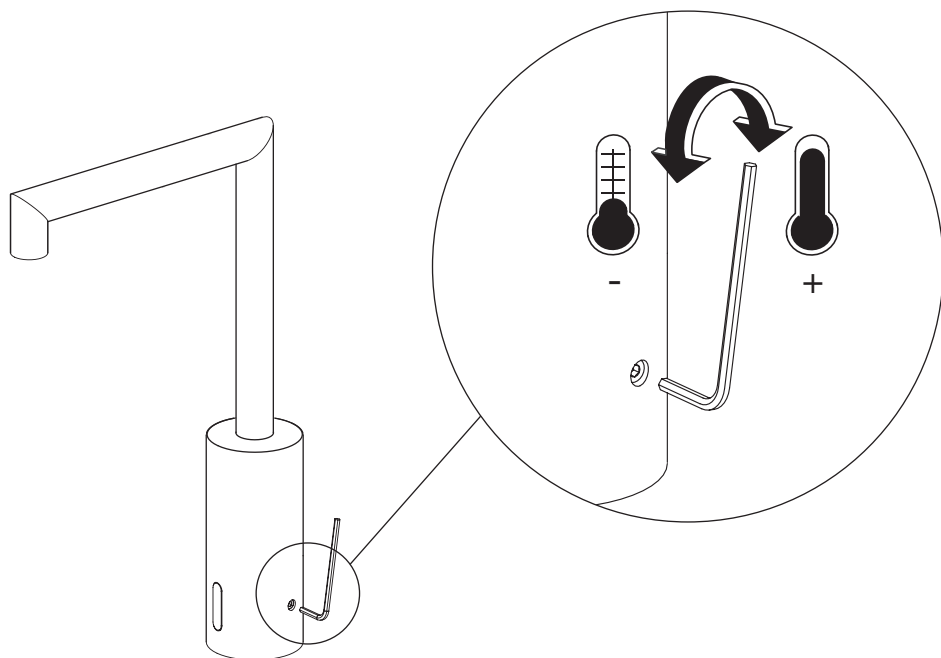
!



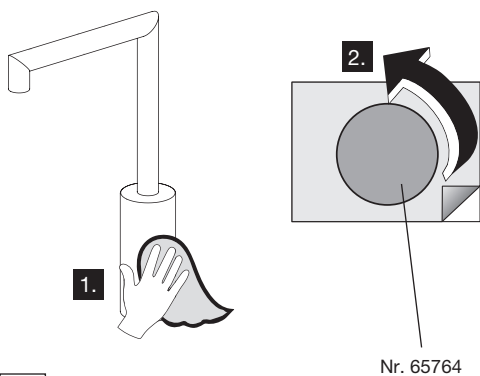
3



4

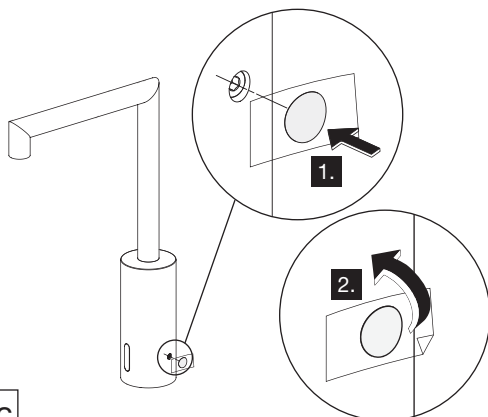


5a

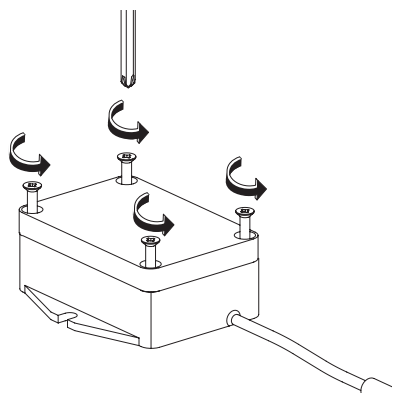


Nr. 65764

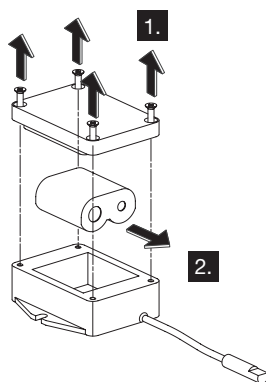
5b



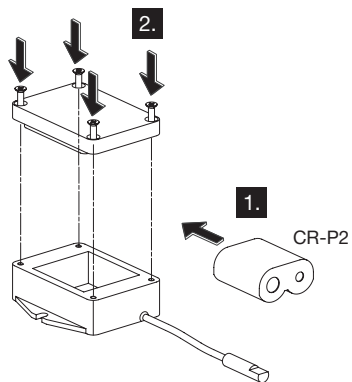
5c



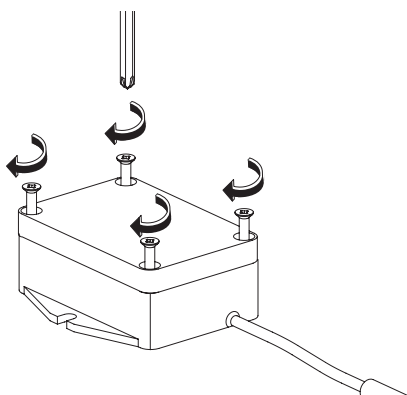
6a



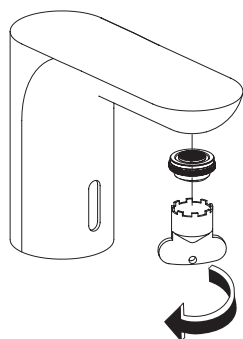
6b



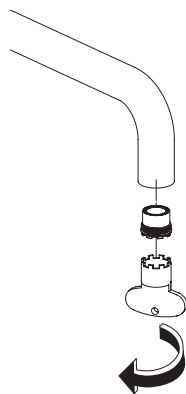
6c

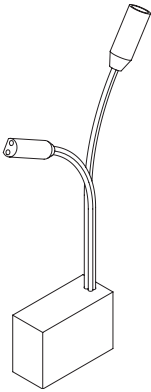


6d



7





(D) Bluetooth-Adapter
Bitte separat bestellen:
Artikel-Nr. 65713

(GB) Bluetooth adapter
Please order separately:
Item number 65713

(F) Adaptateur Bluetooth
À commander séparément :
N° d'article 65713

(NL) Bluetooth-adapter
Apart bestellen:
Type Nr. 65713

(I) Adattatore bluetooth
Da ordinare a parte:
Nr. Articolo 65713

(E) Adaptador para Bluetooth
Pedir por separado:
N° de artículo 65713

(PL) Adapter Bluetooth
Należy zamówić oddzielnie:
Numer artykułu 65713

HEWI

www.hewi.com

Deutschland

HEWI Heinrich Wilke GmbH

Postfach 1260

D-34442 Bad Arolsen

Telefon: +49 5691 82-0

Telefax: +49 5691 82-319

info@hewi.de