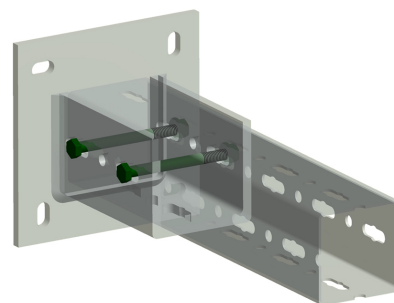


Maxx Verschraubungsset (ZTD)

(H2 05 28)

zur Verbindung von Maxx-Profilen längsseits



Vorteile und Eigenschaften

- zur Durchsteckmontage durch das Lochbild
- Schraubenabmessungen passend für Maxx Schwerlastprofile
- max. Anzugsmoment 80 Nm
- Sechskantmutter mit Flansch
- Material: Stahl, Festigkeitsklasse 8.8
- Oberflächenbeschichtung: Zinklamellenbeschichtung
- Bestandteile:
 - 1 Gewindestift
 - 1 Mutter
 - 1 Unterlegscheibe

Art.Nr.	Modell	G	L	VPE 1	Gew / 1 Einh (g)
614581213	Maxx 100 Bolt Set	M12	140 mm	25	148.00
614581216	Maxx 120 Bolt Set	M12	160 mm	25	172.00
614581614	Maxx 100 Bolt Set	M16	140 mm	25	260.00
614581616	Maxx 120 Bolt Set	M16	160 mm	25	320.00



Kombination mit

Maxx Montageprofil Schwerlast (fv)
Maxx Wandplatte (fv)
Maxx Verbinder 90° (fv)

Kombination mit

Maxx Längsverbinder (fv)
Maxx T-Verbinder (fv)
Maxx Kreuzverbinder (fv)