

Walraven Strut Vierkantschiebemutter (BUP1000)

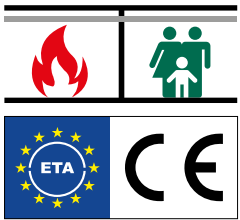
(H 24 32)

Befestigung an BIS RapidStrut® Schiene

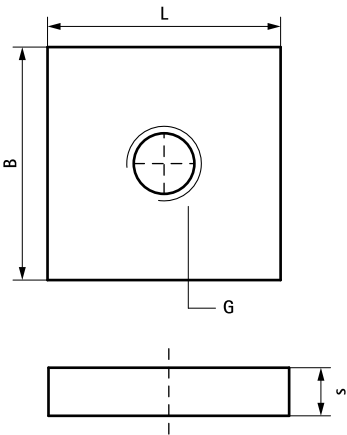


Vorteile und Eigenschaften

- Material: Stahl 1.0332
- Oberflächenbeschichtung:
 - Walraven BIS UltraProtect® 1000 Systemtechnologie
 - ein System für Installationen im Innen- und Außenbereich
 - besteht min. 1.000 Std. Salzprühtest nach DIN ISO 9227
- erfüllt die Brandschutzanforderungen der MLAR/LAR/RbALei



Art.Nr.	G	L	B	s	Für Schiene	F _{a,z}	F _{a,z 2}	VPE 1	VPE 2	Gew / 1 Einh
65178016	M16	35 mm	35	10	Strut	5.000	15.000	50	250	84.00
F _{a,z} 2 getestet mit Profil 41x62x2,5 mit BIS Strut Unterlegscheiben u-förmig, Art.Nr. 66588016										



Kombination mit

- 206 Walraven RapidStrut® Montageschienen DS 5 (BUP1000)
- 27 BIS Schwerlastschellen HD1501 (M16) (BUP1000)
- 47 Walraven Schwerlastschellen HD500

Alternative Produkte

- 234 Walraven RapidStrut® Schiebemuttern G2 (BUP1000)
- 242 Walraven RapidStrut® Flügelmutter (BUP1000)
- 238 Walraven Strut Schiebemuttern (BUP1000)