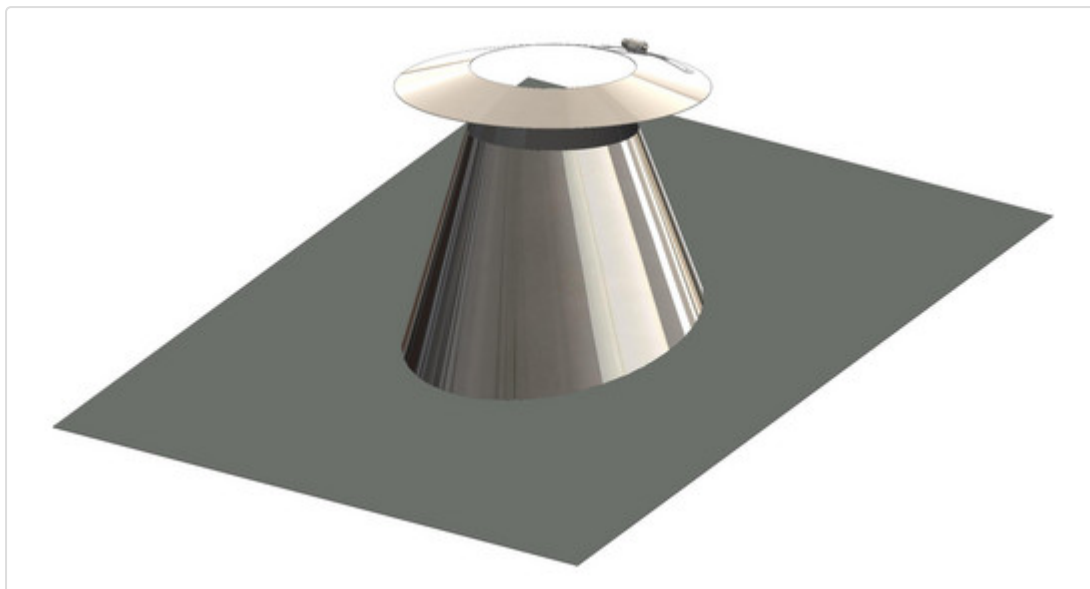


Datenblatt für Artikel 703663

AT Dachdurchführung 6-32 Grad DN110/160 mit Wetterkragen Edelstahl blank



STAMMDATEN

Artikel-Typ	Produkt
GTIN	4250190686096
Einheit Inhalt	Stück
Einheit Bestellung	Stück
Mindestbestellmenge	1.00000 Stück
Bestellschritt	1.00000 Stück
Ursprungsland	DE
Zolltarifnummer	39174000

LOGISTISCHE DATEN (INKL. GRUNDVERPACKUNG)

Breite	1200.00000 mm
Höhe	300.00000 mm
Tiefe	415.00000 mm
Gewicht	7.35000 kg

Datenblatt für Artikel 703663

BESCHREIBUNG

Dachdurchführung 6-32 Grad DN110/160
mit Wetterkragen Edelstahl blank
Ohne CE-Kennzeichnung nach DIN EN 14471
AUßENWAND - ABGASSYSTEME
AT Dachdurchführung 6-32 Grad DN110/160
mit Wetterkragen Edelstahl blank

MERKMALE

ETIM-7.0: Dachdurchführungsziegel (EC010115)

Werkstoff	Blei
Dachziegeltyp	universal
Anzahl Ziegel	1
Horizontale Durchführung	Nein
Vertikale Durchfuhr	Ja
Farbe	sonstige
Dachschräge	6 - 32 °
Mit Gleitschale	Nein
Ausführung der Gleitschale	-
Systemdurchmesser	165 mm