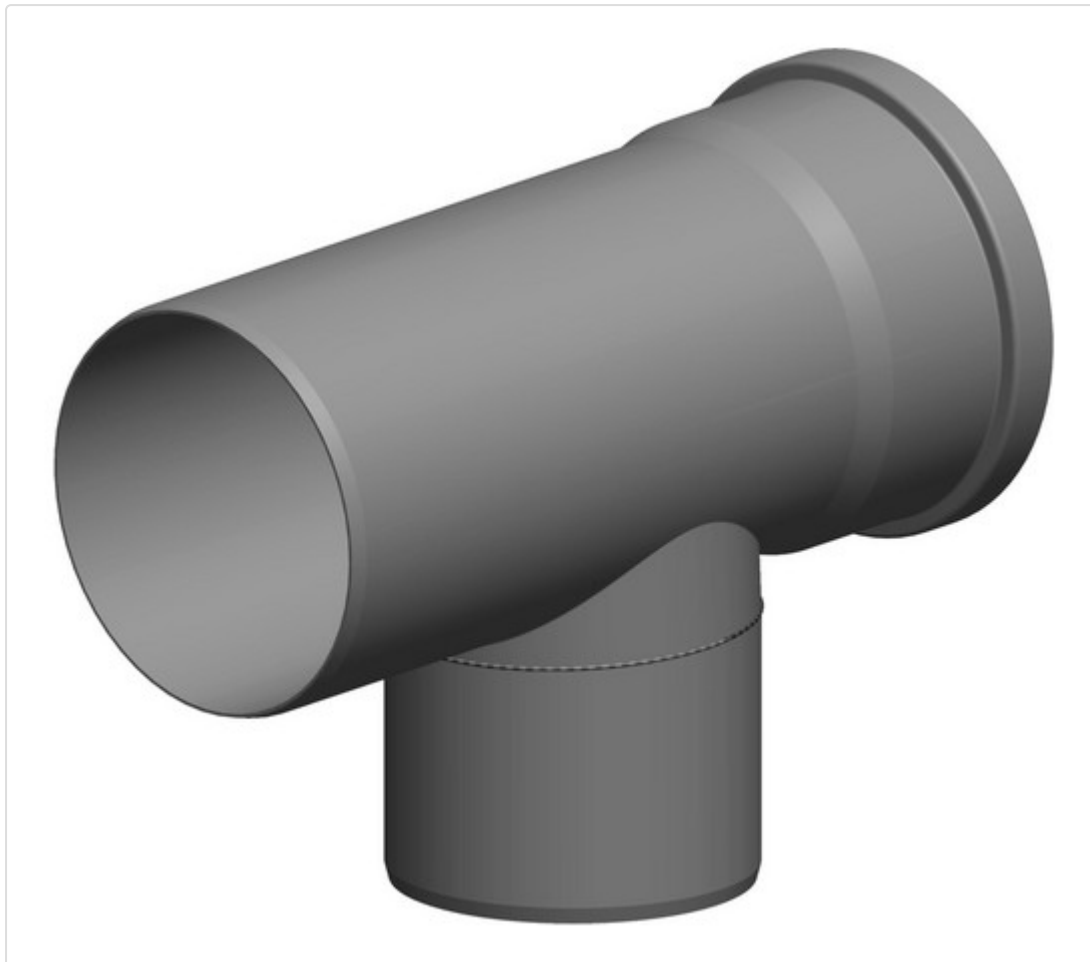


Datenblatt für Artikel 604309

AT T-Stück D1 125/D2 110/DN125



STAMMDATEN

Artikel-Typ	Produkt
GTIN	4250190623398
Einheit Inhalt	Stück
Einheit Bestellung	Stück
Mindestbestellmenge	1.00000 Stück
Bestellschritt	1.00000 Stück
Ursprungsland	DE
Zolltarifnummer	39174000

Datenblatt für Artikel 604309

LOGISTISCHE DATEN (INKL. GRUNDVERPACKUNG)

Breite	500.00000 mm
Höhe	250.00000 mm
Tiefe	250.00000 mm
Gewicht	1.00000 kg

BESCHREIBUNG

T-Stück D1 125/D2 110/DN125
T120 H1 W 2 O20 LI E U
EINWANDIGE - ABGASSYSTEME
AT T-Stück D1 125/D2 110/DN125

MERKMALE

ETIM-7.0: Einwandiges Abgasformstück 3 Anschlüsse (EC010015)

Datenblatt für Artikel 604309

Werkstoff	Kunststoff
Werkstoffgüte	PP
Krümmung Anschluss 3 (Spreizwinkel)	87 °
Max. Mediumtemperatur (Dauerbetrieb)	120 °C
Positiv (Überdruck)	Ja
Nass (kondensierend)	Ja
Negativ (Unterdruck)	Ja
Trocken (nicht kondensierend)	Ja
Oberfläche	–
Oberflächenbehandlung	–
Außendurchmesser Anschluss 1	125 mm
Außendurchmesser Anschluss 2	110 mm
Außendurchmesser Anschluss 3	140 mm
Wandstärke	3 mm
Verbindung 1	Einschubende
Verbindung 2	Einschubende
Verbindung 3	Muffe mit Abdichtung
Produktionsart	–
Ausführung in Übereinstimmung zu NEN 7203	–
KOMO-Prüfsiegel	–
Gaszulassung QA	–
Farbe	anthrazit
RAL-Nummer	7021
Mit Lippenring	Ja
Mit Spannband	–
Mit Entleerventil	–
Länge Anschluss 1	149 mm
Arbeitslänge Anschluss 1	149 mm
Länge Anschluss 2	146 mm
Arbeitslänge Anschluss 2	146 mm
Länge Anschluss 3	139 mm
Arbeitslänge Anschluss 3	70 mm

Datenblatt für Artikel 604309

BILDER

