

Nr. 31: HZ-Zubehör für HZ-Steigstrangprofile STP

1. HZ-Zubehör für HZ-Steigstrangprofile STP

VE Gewicht: 2,175 kg

Passend zu allen HZ-Steigstrangprofilen STP

1.1. HZ – Nageldübel ND

HZ-Nageldübel ND zur Montage der HZ-Befestigungsklammern BFK, bestehend aus Schraubnagel mit Senkkopf und Kunststoffdübel ND 40-6 mm.

Artikel 204:

- VE: 50 Stück im Karton
- VE Gewicht: 0,19 kg



Abb.2: HZ-Nageldübel ND, Artikel 204

1.2. HZ-Steigstrangrosette STR

Zum Abdecken des seitlichen Rohraustrittes aus dem HZ-Steigstrangprofil STP. Mit Sollbruchstellen zum individuellen Anpassen der Bautiefe.

- Artikel 6081** Rohre bis \varnothing 18 mm
- Artikel 6082** Rohre bis \varnothing 22 mm

- Material: **PS**
- Farbe: Weiß
- VE: 1 Stück
- VE Gewicht: 0,008 kg



Abb. 3: HZ-Steigstrangrosette STR, Artikel 6081, 6082

1.3. HZ-Dichtlippe STP DLW

Weiche, selbstklebende HZ-Dichtlippe zum Abdichten der STP zur Wand, Länge 3 Meter.

Artikel 6088

- Material: **Weich-PVC**
- Farbe: Weiß
- VE: 48 Meter
- VE Länge: 160 mm
- VE Breite: 210 mm
- VE Höhe: 40 mm

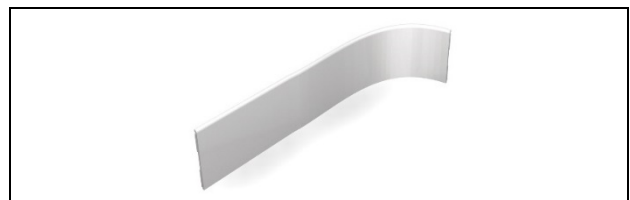


Abb. 4: HZ-Dichtlippe STP DLW, Artikel 6088

1.4. HZ-Stoßabdeckprofil ST STP

HZ-Stoßabdeckprofil ST STP für alle HZ-STP, selbstklebend, Länge 1 Meter.

Artikel 6078

- Material: **Weich-PVC**
- Farbe: Weiß
- VE: 25 Meter
- VE Länge: 1005 mm
- VE Breite: 35 mm
- VE Höhe: 60 mm
- VE Gewicht: 1,70 kg

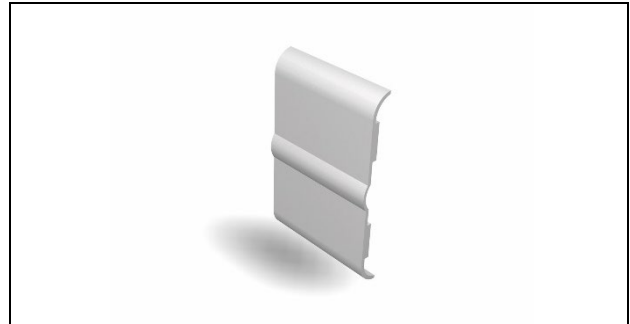


Abb. 5: HZ-Stoßabdeckprofil ST STP, Artikel 6078

1.5. HZ-Revisionstür RT:

HZ-Revisionstür zum Einbau in HZ-Steigstrangprofile.

- Material: Stahlblech
- Farbe: weiß
- VE: 1 Stück

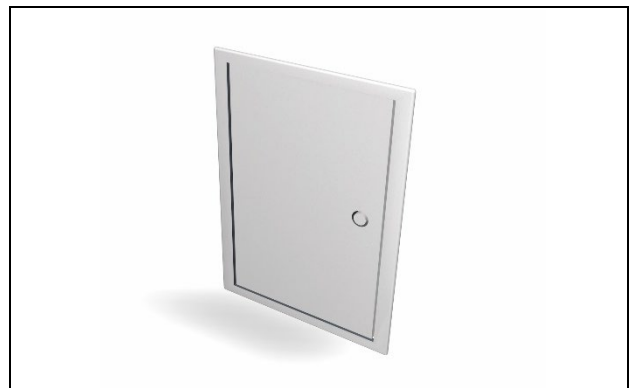


Abb. 6: HZ-Revisionstür RT

HZ-Revisionstür für STP				
Abmessung		15 x 15 cm	15 x 20 cm	15 x 25 cm
		Artikel	Artikel	Artikel
		6018	6026	6038

1.6. HZ-Abhebewerkzeug AW

HZ-Abhebewerkzeug AW zur zerstörungsfreien Demontage der HZ-Steigstrangprofile STP.

Artikel 9151

- VE: 1 Stück
- VE Gewicht: 0,06 kg



Abb. 7: HZ-Abhebewerkzeug AW

2. Systemkomponenten

2.1. HZ-Steigstrangprofile

Verkleidung von vertikal verlegten Rohrleitungen.

Siehe Daten & Fakten Nr. 29-30



Abb. 8: HZ-Steigstrangprofil

2.2. HZ-Sockelleisten

Mit den HZ-Sockelleisten werden Heizungsrohre verkleidet, die aufputz im Sockelbereich, parallel zum Fußboden verlegt sind.

Siehe Daten & Fakten Nr. 1-8

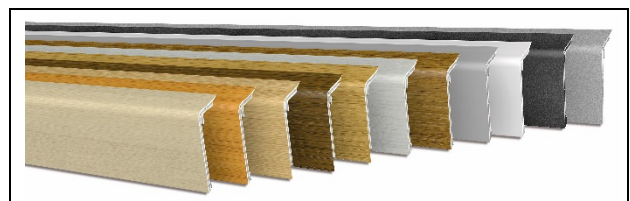


Abb. 9: HZ-Sockelleisten

2.3. HZ-Heizkörperanschlussgarnituren

HZ-Heizkörperanbindung hinter HZ-Sockelleiste. Aufeinander abgestimmte Systemkomponenten

Siehe Daten & Fakten Nr. 22-28

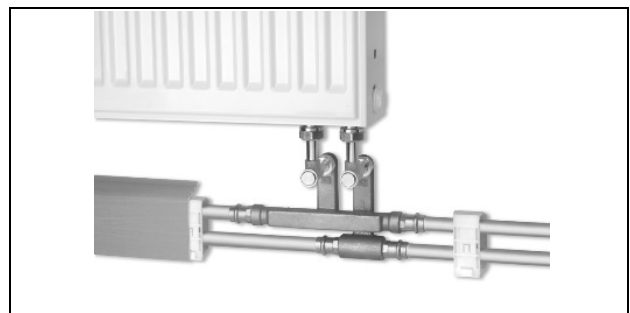


Abb. 10: HZ-Heizkörperanschluss



Gültig ab: 30.04.2020

Bei weiteren Fragen stehen wir Ihnen gerne unter den unten aufgeführten Kontaktdaten zur Verfügung.

Hans Weitzel GmbH & Co. KG
Konrad-Adenauer-Straße 20
D-55218 Ingelheim

Stefan Steinbach
Tel: +49 (0) 6132 79 089 28
Fax: +49 (0) 6132 78 36 28
Mail: verkauf@hz-weitzel.de