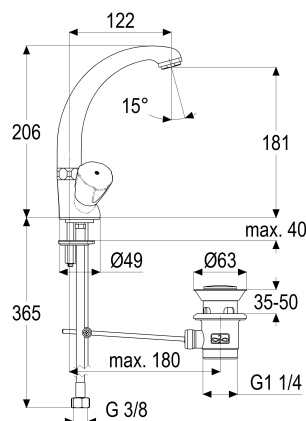


**Z021035-05010 SH WT ARM. ZWEIGR. CLASSIC-LINE_2****Produktabbildung****Maßzeichnung****Produktbeschreibung**

Zweigriff Waschtischarmatur
Griff Classic
Flexschläuche 3/8" DIN DVGW
Strahlregler Durchflussklasse A
Geräuschprüfzeichen P-IX 7207/IA
mit Ablaufgarnitur 1 1/4"
mit Befestigungssatz

Ausschreibungstext

Z021035-05010
Heinrich Schulte
Zweigriff Waschtischarmatur
classic-line_2
Griff Classic
chrom
Ausladung 120 mm
Höhe bis Strahlregler 180 mm
Maximale Höhe 205 mm
Oberteil 1/2"
Auslauf schwenkbar
Gussauslauf
Werkstoffe nach TrinkwV und UBA
Flexschläuche 3/8" DIN DVGW
Strahlregler Durchflussklasse A
Geräuschprüfzeichen P-IX 7207/IA
für Standmontage
mit Ablaufgarnitur 1 1/4"
mit Befestigungssatz

VPE: 1

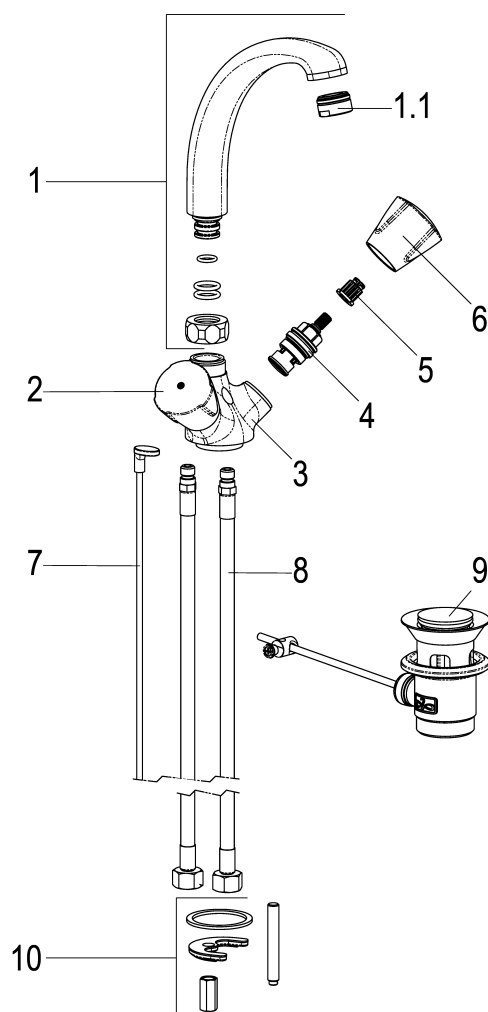
GTIN: 4020929211833

SCIP: 2dd1e827-93d9-4192-854a-63def3eae4e9





Explosionszeichnung



Ersatzteilliste

Pos.	Beschreibung	Artikel-Nr.
01	SH UNIVERSAL GUSSAUSLAUF	Z014403-00010
02	SH GRIFF CLASSIC-LINE WARM	Z005992-31010
04	SH OBERTEIL 1/2"	Z000014-00000
05	SH RASTBUCHSE FÜR GRIFFE	Z000413-00000
06	SH GRIFF CLASSIC-LINE KALT	Z005991-31010
07	SH ZUGSTANGE MIT HAKEN	Z009185-00010
08	SH FLEXSCHLAUCH M10 X 1 - 3/8"	Z009143-00000
09	SH ABLAUGGARNITUR FÜR ZA	Z001127-00010
10	SH BEFESTIGUNGSSATZ M8 x 57MM	Z000606-00000

Optionales Zubehör

Beschreibung	Artikel-Nr.
SH THERMOSTAT-ECKVENTIL ALPHA_300	Z055567-00010

Durchflussdiagramm

