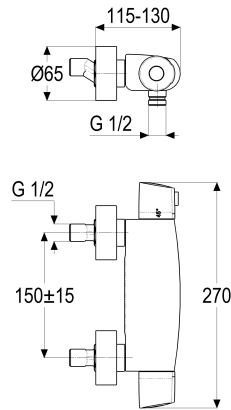


Z054646-00010 SH BRAUSETHERMOSTAT OMEGA_400

Produktabbildung



Maßzeichnung



Produktbeschreibung

Brausethermostat
chrom
S-Anschlüsse 1/2"
Brauseabgang 1/2"
eigensicher gegen Rückfließen
mit Wassermengenbegrenzung
mit verdeckten S-Anschlüssen
für Durchlauferhitzer geeignet
Temperaturwählgriff
mit Heißwassersperre bei 38 Grad
ohne Brausegarnitur

Ausschreibungstext

Z054646-00010
Heinrich Schulte
Brausethermostat
omega_400
chrom
Maximale Breite 270 mm
Stichmaß 135 - 165 mm
S-Anschlüsse 1/2"
Brauseabgang 1/2"
Thermoelement und Keramikoberteil
Werkstoffe nach TrinkwV und UBA
für Wandmontage
eigensicher gegen Rückfließen
mit Wassermengenbegrenzung
mit verdeckten S-Anschlüssen
für Durchlauferhitzer geeignet
Temperaturwählgriff
mit Heißwassersperre bei 38 Grad
ohne Brausegarnitur

VPE: 1

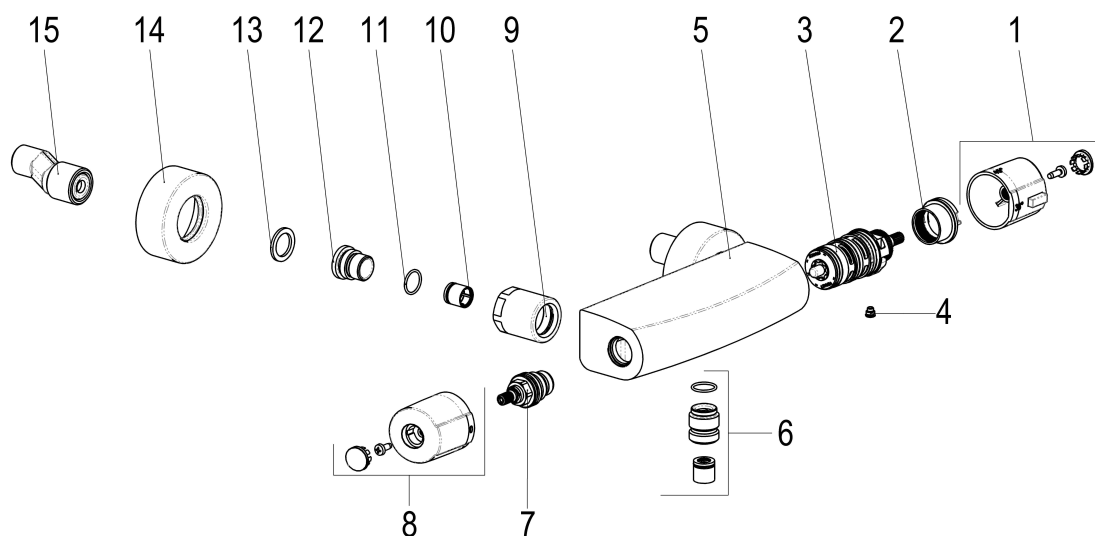
GTIN: 4020929546478

SCIP: 0417039a-b532-4cf7-8595-e130f797bb55





Explosionszeichnung



Ersatzteilliste

Pos.	Beschreibung	Artikel-Nr.
01	SH GRIFF THERMOSTAT W+K	Z054994-00010
03	SH THERMOELEMENT	Z009057-00000
06	SH BRAUSENIPPEL 1/2" MIT O-RING	Z028908-00010
07	SH KERAMIKOBERTEIL 1/2"	Z009051-00000
08	SH GRIFF THERMOSTAT AUF/ZU	Z054995-00010
10	SH RÜCKFLUSSVERHINDERER PATRONE	Z028910-00000
12	SH ANSCHLUSSNIPPEL MIT O-RING	Z000148-00000
14	SH SCHUBROSETTE WANNE-/BRAUSEARM.	Z000215-00010

Optionales Zubehör

Beschreibung	Artikel-Nr.
SH SCHLAUCHBRAUSEGARN. ASCONA_1	Z051531-00010
SH STABHANDBRAUSE 1/2" CHROM	Z093114-00010
SH METALLBRAUSESCHLAUCH	Z093721-00010
SH WANDBRAUSEHALTER STANDARD	Z093705-00010
SH METALLBRAUSESCHLAUCH	Z093722-00010
SH WANDSTANGENSET ASCONA_1	Z051533-00010
SH HANDBRAUSE MODERN 5F	Z093126-00010
SH WANDSTANGENSET ASCONA_1	Z051532-00010
SH HANDBRAUSE MODERN 3F	Z093125-00010