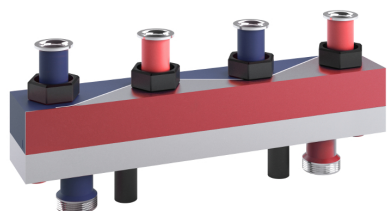


# SINUS HydroFixx-Set 80/80, 3 Heizkreise, 125 mm Stutzenabstand, 4 bar, 110 °C

Artikelnummer: 4208061

reflex

Thinking solutions.



## Merkmale

Typ	80/80
Material	S 235 JR
Stutzenanzahl	8 St.
Betriebstemperatur	-10 °C - 110 °C
Betriebsüberdruck	0 bar - 4 bar
Anschluss Verbraucherkreis	G 1 1/2" Überwurfmutter
Anschluss Erzeugerkreis	G 1 1/2"
Max. Volumenstrom	3,0 m³/h
Leistung bei ΔT 20 °K	70,00 kW
Kammergröße	80/80
Länge Verteilerkammer	710 mm
Stutzenabstand (Art des Stutzenabstands)	einheitlich
Stutzenabstand (Achsabstand der Abgänge am Verteiler)	125 mm
Gewicht	9,90 kg

## Beschreibung

Kombinierter Vor- und Rücklaufverteiler, bestehend aus Vierkanthrohr mit nebeneinander angeordneten, durch sinusförmige Trennwand geteilte Kammern, mit direkt darunter liegender horizontal angeschweißter hydraulischer Weiche. Gewährleistet eine optimale hydraulische Entkopplung der verschiedenen Primär- und Sekundärkreise in allen Betriebszuständen. Keine sich beeinflussenden Pumpen bei Teil- und Vollast. Einsetzbar auch bei mehreren unterschiedlichen Wärme- oder Kälteerzeugern. Gefertigt aus schwarzem Stahlblech S235.

Der Kesselanschluss erfolgt von unten und die jeweiligen Heizkreise werden platzsparend und übersichtlich von oben angeschlossen.

Für den Anschluss von Temperaturfühlern ist der Verteiler werksseitig mit entsprechenden Muffen 1/2" versehen.

Das Bauteil ist werksseitig 100% dichtigkeitsgeprüft und grundiert.

Verpackt als SET inklusive EPP-Wärmedämmung. Die Dämmstärke entspricht dem GEG (Gebäudeenergiegesetz). Sinus Kleinverteiler Typ 80/60 und Sinus HydroFixx Typ 80/80 und Typ 120/120 inkl. Wandhalterung.

