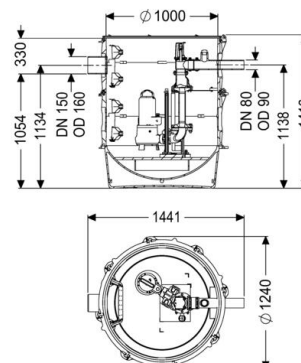


Datenblatt

Pumpstation Aquapump XL Tronic, GTF 4000-S1



Artikelinformationen

Artikelnummer: 8743022

GTIN: 4026092075760

Preisgruppe: 60

Produktvorteile

- Höchste Sicherheit
- Flexibler Einbau
- Bewältigt auch große Mengen Abwasser

Beschreibung

Die Pumpstation ist mit einer oder zwei überflutbaren Pumpen sowie einem Rückflussverhinderer ausgestattet. Der Sammelbehälter aus dauerhaft beständigem Kunststoff (PE) besitzt einen offenen Pumpenraum mit universalen Anschlussmöglichkeiten. Durch das modulare KESSEL-Baukastensystem stehen für den weiteren Aufbau verschiedene Technischacht-Varianten als Zubehör zur Verfügung. Zugkette aus Edelstahl zur Entnahme pro Pumpe ist je nach Einbautiefe optional zu bestellen mit Art.-Nr.: 680528 = Länge 2 m 680529 = Länge 3 m 680530 = Länge 4 m 680531 = Länge 5 m

Allgemeine Merkmale

Farbe

Norm

Abwasserart

Einbausituation

Auslieferungszustand

Anlagen Typ

schwarz

EN 12050-2 sowie EN 12050-1 (ohne ATEX Anforderungen)

fäkalienhaltig und fäkalienfrei

Einbau ins Erdreich

vormontiert zur bauseitigen Endmontage (Pumpen und Sensorik sind bauseits zu montieren sowie Schaltgerät ist anzuschließen)
Tronic

Ausführung

Hinweis Einbau

Anlagenart

Absperreinrichtung

Durchgangsdichtung für Kabelleerrohr (DN)

Steighilfen

Durchgangsdichtung für Entlüftungsleitung (DN)

Aufstellung

Pumpensteuerung

Rückflussverhinderer

Druckabgang

in Kombination mit Schachtmodul

Einzelanlage

Schieber aus Kunststoff

100

ja

100

Nassaufstellung

Schaltgerät

integriert

waagrecht

Abmessungen

Gewicht netto

Gewicht brutto

Grundwasserbeständigkeit ab Unterkante Bodenteil

Länge

Breite

Höhe

Verpackungsmaß Länge

Verpackungsmaß Breite

Verpackungsmaß Höhe

169 kg

192 kg

3000 mm

1370 mm

1240 mm

1416 mm

2000 mm

1300 mm

1550 mm

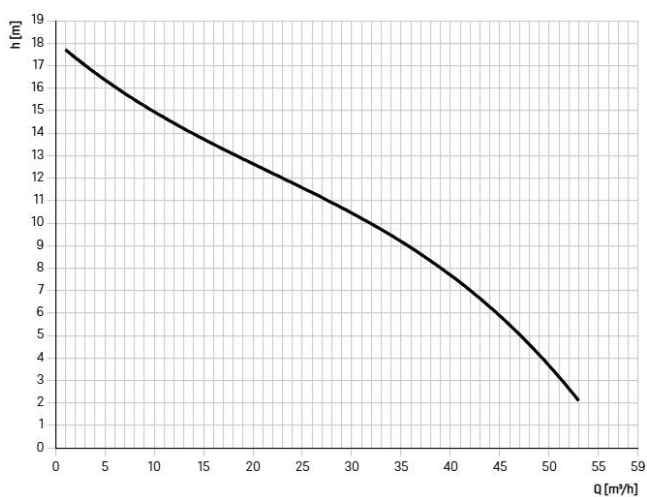
Behälter/Grundkörper

Druckabgang (DN)	80
Druckabgang (DA)	90 mm
Abstand Rohrmitte Auslauf zu Behälterboden	1134 mm
Abstand Rohrsohle Zulauf zu Behälterboden	1054 mm
Abstand Rohrmitte Zulauf zu Behälterboden	1134 mm
Abstand Rohrsohle Zulauf zu Behälteroberkante	330 mm
Zulauf max. Anbohrung (DN)	150 mm
Zulauf Nennweite (DA)	160 mm
Zulauf Nennweite (DN)	150 mm
Zulauf Anzahl	1
Lichte Weite Behälter (LW)	1000 mm
Nutzvolumen	350 l

Fördereinrichtung

Pumpe	GTF 4000
Anzahl Pumpen	1
Gewicht Pumpe	45 kg
Anschlussyp	Direktanschluss
Schutzklasse	I
Isolationsklasse	H
Cos phi - Leistungsfaktor	0,87
Schutzart Pumpe	IP 68 (20m)
Temperaturüberwachung	integriert
Förderguttemperatur (dauerhaft) max.	40 °C
Förderleistung max.	53 m³/h
Förderhöhe max.	18 m
Drehzahl	2900 U/min
Leistung P1	4 kW
Leistung P2	3,4 kW
Betriebsart	S1
Typ Anschlussleitung Pumpe	H07RN-F 7G 1,5 mm²
Laufgrad Typ	Freistromrad
Länge Netzanschlussleitung Pumpe	10 m
Nennstrom	6,6 A

Pumpenkennlinie



Steuerung

Schaltgerät	Comfort
Motorschutz Schalter	ja
Alarmgeber	Pegelsonde
Instrument Niveauerfassung	Pegelsonde
Art Niveauerfassung	hydrostatisch
Schutzart Schaltgerät	IP 54
Betriebsspannung	400 V
Anschlusstyp	Direktanschluss
Länge Netzanschlussleitung Schaltgerät	0 m
Potentialfreier Kontakt	ja
GSM-Schnittstelle	ja
Logbuchfunktion	ja
Mehrzeilige Displayanzeige	ja
Batteriepufferung	ja
Selbstdiagnosesystem (SDS)	ja
Nennstrom	I