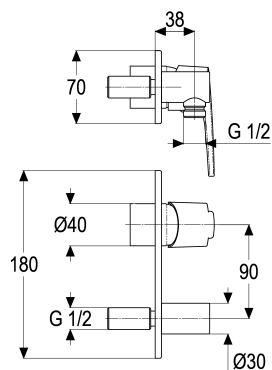


**Z059608-00010 SH BRAUSEARMATUR EHM ALPHA\_300**

**Produktabbildung**



**Maßzeichnung**



**Produktbeschreibung**

Fertigbauset Brausearmatur  
chrom  
mit Montagetiefenausgleich  
eigensicher gegen Rückfließen  
mit Wandanschlussbogen 1/2"

**Ausschreibungstext**

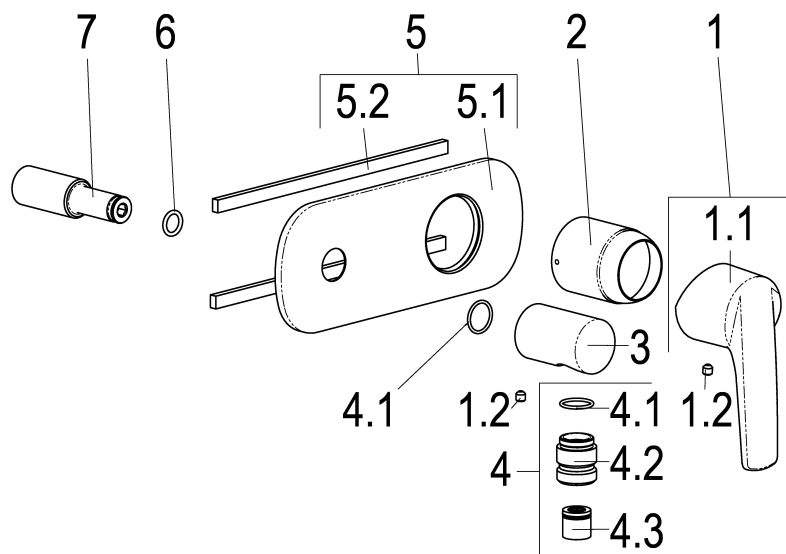
Z059608-00010  
Heinrich Schulte  
Fertigbauset Brausearmatur  
alpha\_300  
chrom  
Rosettenbreite 180 mm  
Werkstoffe nach TrinkwV und UBA  
Hebel Metall  
Montage mit Tec-box\_wt  
mit Montagetiefenausgleich  
eigensicher gegen Rückfließen  
mit Wandanschlussbogen 1/2"

VPE: 1  
GTIN: 4020929596084  
SCIP: 2c195562-e996-420f-943d-fd959fbbfb3f





## Explosionszeichnung



## Ersatzteilliste

Pos.	Beschreibung	Artikel-Nr.
01	SH BEDIENUNGSHEBEL ALPHA_300	Z059990-00010
04	SH BRAUSENIPPEL 1/2" MIT O- RING	Z028908-00010
05	SH ROSETTE ZU UP-WT- ARMATUR	Z069108-50011

## Optionales Zubehör

Beschreibung	Artikel-Nr.
SH SCHLAUCHBRAUSEGARN. ASCONA_1	Z051531-00010
SH STABHANDBRAUSE 1/2" CHROM	Z093114-00010
SH VERLÄNGERUNGSSET F. TEC- BOX_WT	Z000610-00000
SH METALLBRAUSESCHLAUCH	Z093721-00010
SH WANDBRAUSEHALTER STANDARD	Z093705-00010
SH METALLBRAUSESCHLAUCH	Z093722-00010
SH WT EINBAUSET TEC-BOX_WT	Z069008-00000
SH WANDSTANGENSET ASCONA_1	Z051533-00010
SH WT EINBAUSET TEC-BOX_WT	Z069009-00000
SH HANDBRAUSE MODERN 5F	Z093126-00010
SH WANDSTANGENSET ASCONA_1	Z051532-00010
SH HANDBRAUSE MODERN 3F	Z093125-00010

## Durchflussdiagramm

