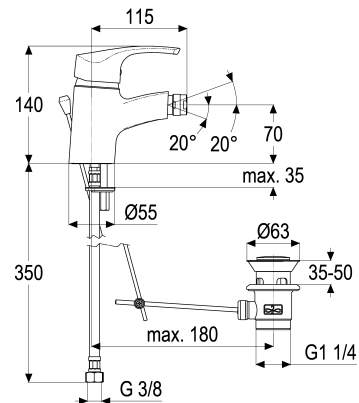


Z051221-50010 SH BIDETARMATUR EHM ASCONA_1

Produktabbildung



Maßzeichnung



Produktbeschreibung

Bidetarmatur
chrom
Flexschläuche 3/8" DIN DVGW
Strahlregler Durchflussklasse A
mit Kugelgelenk
DIN DVGW
mit Ablaufgarnitur 1 1/4"
mit Befestigungssatz

Ausschreibungstext

Z051221-50010
Heinrich Schulte
Bidetarmatur
ascona_1
chrom
Ausladung 115 mm
Höhe bis Strahlregler 70 mm
Maximale Höhe 140 mm
Kartusche 44 mm
mit Heißwasser- und Durchflussbegrenzer
Werkstoffe nach TrinkwV und UBA
Hebel Metall
Flexschläuche 3/8" DIN DVGW
Strahlregler Durchflussklasse A
mit Kugelgelenk
DIN DVGW
für Sitzwaschbecken
mit Ablaufgarnitur 1 1/4"
mit Befestigungssatz

VPE: 1

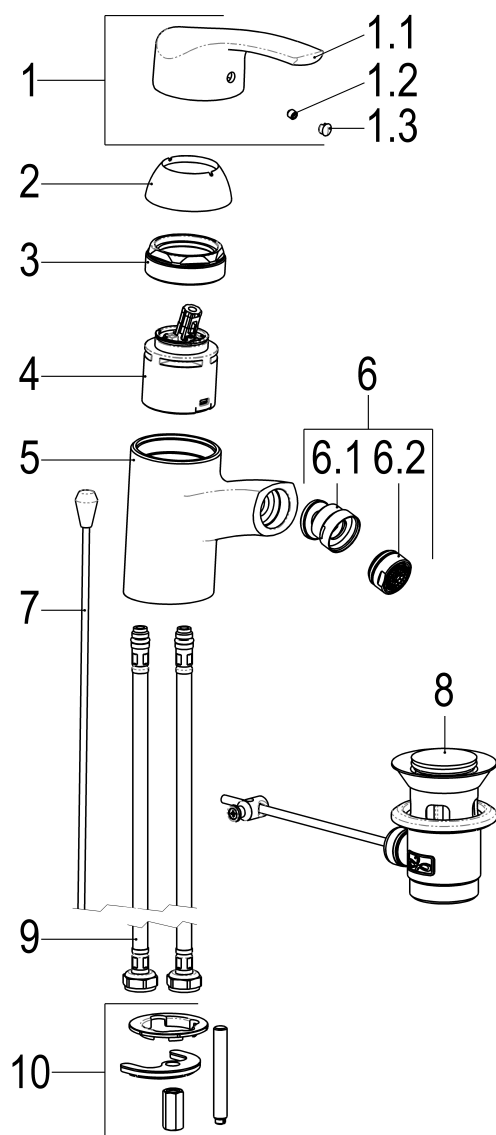
GTIN: 4020929512039

SCIP: 2ceec757-7c03-4bbb-b923-e0627bbd6bc1





Explosionszeichnung



Ersatzteilliste

Pos.	Beschreibung	Artikel-Nr.
01	SH BEDIENHEBEL ASCONA_1	Z051970-00010
02	SH ROSETTE M48 X 1	Z009076-00010
03	SH VERSCHRAUBUNG F. SCHRAUBKAPPE	Z009078-00000
04	SH KARTUSCHE FÜR NORMALDRUCK	Z000070-00000
06	SH LUFTSPRUDLER MIT KUGELGELENK	Z013954-00010
07	SH LUFTSPRUDLER CASCADE KL. A	Z013974-00010
08	SH FLEXSCHLAUCH M10 X 1 - 3/8"	Z009143-00000
09	SH BEFESTIGUNGSSATZ M8 x 57MM	Z000616-00000
10	SH ABLAUFGARNITUR KOMPLETT	Z001128-00010
11	SH ZUGSTANGE MIT KNOPF	Z009184-00010

Optionales Zubehör

Beschreibung	Artikel-Nr.
SH THERMOSTAT-ECKVENTIL ALPHA_300	Z055567-00010

Durchflussdiagramm

