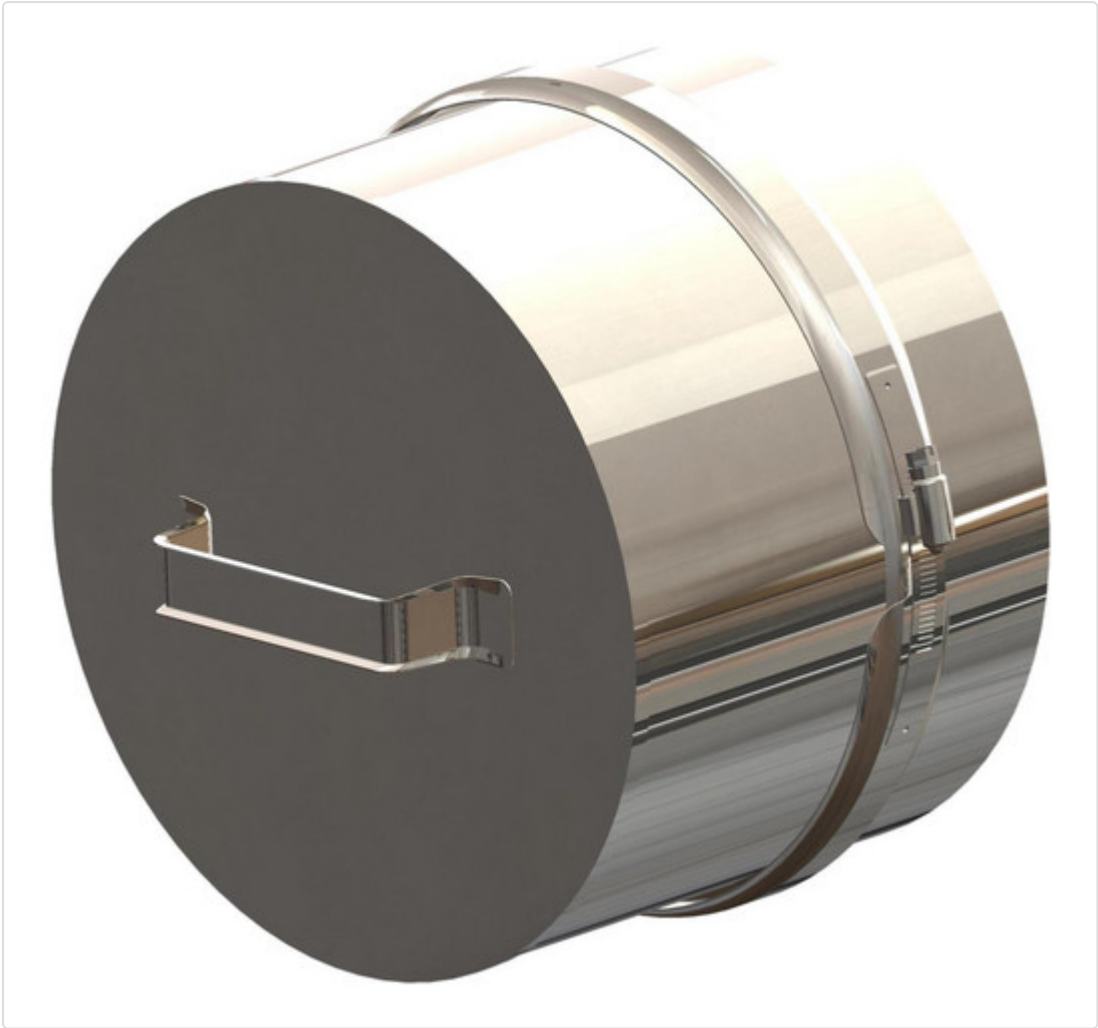


Datenblatt für Artikel 706709

AT Enddeckel für Kaskade DN160/230 Edelstahl blank



STAMMDATEN

Artikel-Typ	Produkt
GTIN	4250190686904
Einheit Inhalt	Stück
Einheit Bestellung	Stück
Mindestbestellmenge	1.00000 Stück
Bestellschritt	1.00000 Stück
Ursprungsland	DE
Zolltarifnummer	39174000

Datenblatt für Artikel 706709

LOGISTISCHE DATEN (INKL. GRUNDVERPACKUNG)

Breite	300.00000 mm
Höhe	250.00000 mm
Tiefe	300.00000 mm
Gewicht	1.33000 kg

BESCHREIBUNG

Enddeckel für Kaskade DN160/230
Edelstahl blank
T120 P1 W 2 O20 LI E U
KASKADEN - ABGASSYSTEME
AT Enddeckel für Kaskade DN160/230
Edelstahl blank

MERKMALE

ETIM-7.0: Konzentrisches Abgas/Zuluft Formstück 1 Anschluss (EC011385)

Werkstoff	rostfreier Stahl
Werkstoffgüte	Edelstahl 304 (1.4301)
Form	Kappe / Deckel
Positiv (Überdruck)	Ja
Nass (kondensierend)	Ja
Negativ (Unterdruck)	Ja
Trocken (nicht kondensierend)	Ja
Durchmesser Abgas- und Zuluft-Rohr	sonstige
KOMO-Prüfsiegel	-
Gaszulassung QA	-
Farbe	Material-Eigenfarbe
Länge	165 mm
Arbeitslänge	105 mm

Datenblatt für Artikel 706709

BILDER

